



SPC 

The logo is centered in a dark blue, irregularly shaped badge. The background of the entire page is a light gray pattern of various icons connected by lines, including light bulbs, power outlets, and temperature controllers.

EVADNE

MANUEL DE L'UTILISATEUR

INTRODUCTION

EVADNE de SPC est un humidificateur qui vous offre un environnement propre, sain et aromatisé. Il intègre une lumière UV, qui élimine 99,99% des virus et des bactéries de l'environnement.

La lumière UV est isolée à l'intérieur de l'appareil. La lumière bleue que l'on voit en bas est la lumière de nuit.

PRÉCAUTIONS DE SÉCURITÉ

Suivez ces instructions pour assurer le bon fonctionnement de cet équipement.

1. Ne pulvériser pas de matériaux inflammables tels que des pesticides ou des parfums autour de l'humidificateur.
2. Avant de brancher le câble d'alimentation, vérifiez si la tension de l'humidificateur est correcte et correspond à la tension d'alimentation locale.
3. Si le câble d'alimentation est endommagé, pour éviter les risques, il doit être remplacé par un professionnel.
4. Cessez de l'utiliser si la prise, le câble d'alimentation ou l'humidificateur sont endommagés.
5. Assurez-vous que la prise de l'humidificateur est bien branchée, sinon elle pourrait être chauffée.
6. Gardez l'entrée / sortie d'air libre de blocages.
7. Cet appareil n'est pas un jouet. Les enfants ne doivent pas effectuer de travaux de nettoyage ou d'entretien sans la surveillance d'un adulte.
8. N'ajoutez en aucun cas de l'huile aromatique directement dans le réservoir, cela pourrait endommager l'équipement.
9. Ne placez aucun objet sur l'humidificateur.

10. Assurez-vous de placer et d'utiliser l'humidificateur sur une surface ferme, plane et horizontale.
11. Laissez au moins 30 cm d'espace à l'arrière et sur les côtés de l'humidificateur, et au moins 50 cm d'espace au-dessus de l'humidificateur lorsque vous l'utilisez.
12. Ne placez pas l'humidificateur sous un climatiseur pour empêcher la condensation de l'eau de tomber dans l'humidificateur.
13. Assurez-vous que l'humidificateur est éteint avant de le déplacer, de le nettoyer, d'effectuer l'entretien et de remplacer le filtre.

HUMIDITÉ RELATIVE ADÉQUATE

Qu'est-ce que l'humidité relative?

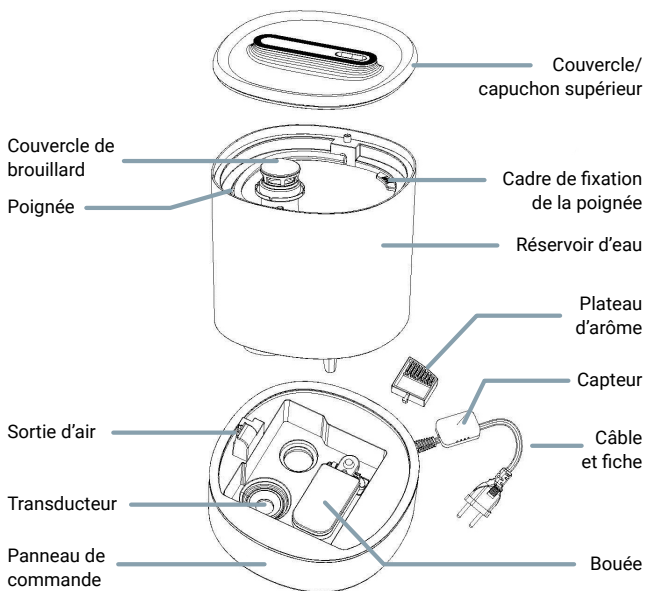
L'humidité relative est la quantité de vapeur d'eau dans l'air et est exprimée en pourcentage de la quantité totale qui peut être retenue pour une température donnée.

L'air atmosphérique contient toujours de la vapeur d'eau, dont le pourcentage dépend des conditions météorologiques. Plus la température est élevée, plus l'air retient la vapeur de l'eau.

Niveaux d'humidité relative idéaux dans différentes situations et pièces:

- L'humidité la plus confortable pour l'être humain: 45-65% HR
- Humidité idéale à des fins prophylactiques et curatives: 40-55% HR
- Équipements informatiques et de télécommunications: 45-60% HR
- Meubles et instruments de musique en bois: 40-60% HR
- Bibliothèques, galeries d'art et musées: 40-60% HR
- Chambres à coucher, salons: 45-65% HR

LISTE DES PIÈCES



ÉCRAN



PANNEAU DE COMMANDE



ON/OFF



MAX/MIN



HUMIDITY






TIMER



UV

FONCTIONNEMENT DE L'HUMIDIFICATEUR

Vous pouvez contrôler votre humidificateur via le panneau de commande de l'humidificateur ou via le panneau de commande de votre application SPC IOT.

1. Retirez le capuchon supérieur, remplissez le réservoir d'eau et remettez le capuchon supérieur. Une autre solution consiste à retirer le réservoir en le tenant à la poignée pour le remplir sous le robinet. Une fois rempli, remettez-le sur la base en vous assurant que le logo SPC est bien placé sur le devant pour que l'orientation soit correcte.
2. Une fois branché, l'écran LED clignote une fois et un bip retentit. Après cela, l'humidificateur passe en mode veille "standby".
3. Appuyez sur le bouton "ON/OFF"  du panneau de commande pour allumer ou éteindre l'appareil. Lorsque l'appareil est sous tension, la veilleuse s'allume. L'écran affiche l'humidité actuelle. 15 secondes plus tard, l'affichage passe au niveau de brouillard "2". L'humidificateur fonctionne à un niveau de brouillard "2" par défaut. L'écran bascule toutes les 15 secondes entre le niveau d'humidité actuel et le niveau de brouillard. Maintenez-le enfoncé quelques secondes pour entrer en mode connexion Wi-Fi.
4. Appuyez sur le bouton "MAX/MIN"  pour régler le niveau de brouillard: 1= faible, 2= moyen, 3= élevé. Si l'écran affiche l'humidité actuelle, appuyez une fois pour voir le niveau de brouillard et une seconde fois pour le modifier.
5. Appuyez sur le bouton "HUMIDITÉ"  pour régler le niveau d'humidité continue souhaité de 30% HR à 90% HR. Appuyez à nouveau pour augmenter l'humidité 5%RH à chaque fois. (Appuyez sur le bouton jusqu'à ce que l'écran affiche «Co» pour désactiver le mode humidité continue).

L'écran clignote trois fois avec la valeur définie, puis affiche la valeur actuelle. Après cela, l'humidificateur passe en mode humidité continue.


En mode humidité continue, le niveau de brouillard n'est pas réglable. L'humidificateur se règle automatiquement.

- Lorsque l'humidité cible est supérieure à 16% HR par rapport à l'humidité actuelle, l'humidificateur doit fonctionner avec un niveau de brouillard 3.
- Lorsque l'humidité cible est de 10% HR à 15% HR supérieure à l'humidité actuelle, l'humidificateur doit fonctionner avec un niveau de brouillard 2.
- Lorsque l'humidité cible est supérieure de 1% HR à 9% HR à l'humidité actuelle, l'humidificateur doit fonctionner avec un niveau de brouillard de 1.
- Lorsque l'humidité cible est inférieure à l'humidité actuelle, l'humidificateur passe en mode veille (la minuterie continue de fonctionner). Lorsque l'humidité cible est supérieure à l'humidité actuelle, l'humidificateur fonctionne à nouveau.


Lorsque l'humidité cible est définie, l'écran affiche en alternant l'humidité actuelle et l'humidité cible (clignotement lent).


6. En mode veille "standby", maintenez enfoncé le bouton "HUMIDITÉ" pendant 2 secondes pour allumer la lumière nocturne « veilleuse ». Maintenez enfoncé pour éteindre. La couleur de la lumière nocturne est bleue et est émise au bas de l'équipement. Cette lumière bleue n'est PAS la lumière UV; elle est totalement sécurisée.

Pendant que l'humidificateur fonctionne, maintenez le bouton enfoncé pour que l'appareil passe en mode nuit. De cette façon, la veilleuse et l'écran s'éteignent. Appuyez sur n'importe quel bouton pour allumer l'écran (la veilleuse restera éteinte), puis appuyez sur n'importe quel autre bouton pour désactiver le mode nuit et maintenir l'écran allumé. Si vous ne faites pas la deuxième touche, l'écran s'éteint au bout de 15 secondes. Maintenez enfoncé à nouveau pour quitter le mode nuit.

7. Appuyez sur le bouton "TIMER"  pour régler une durée de fonctionnement de 01 à 12 heures. (Appuyez sur le bouton jusqu'à ce que l'écran affiche «-», pour annuler la minuterie). Une fois l'heure réglée, l'écran clignote trois fois, puis reste allumé, ce qui signifie que la minuterie "TIMER" est réglée. L'affichage affichera l'humidité actuelle et la minuterie "TIMER" alternant chaque minute.

La minuterie "TIMER" affiche le temps restant, c'est-à-dire que si nous sélectionnons 12 heures, après une heure, l'affichage affichera 11.

Remarque: Vous pouvez également appuyer sur le bouton "TIMER"  et le maintenir enfoncé pendant deux secondes pour l'annuler.

8. Appuyez sur le bouton "UV"  pour allumer la lumière UV. Lorsque la fonction est activée, l'écran affiche le symbole UV. Appuyez à nouveau sur le bouton pour l'éteindre. Cette fonction ne fonctionnera pas si le réservoir d'eau est vide.

La lumière UV se trouve à l'intérieur de l'appareil et n'est pas visible de l'extérieur.

9. **Arrêt automatique:** Lorsqu'il n'y a pas assez d'eau dans le réservoir pour faire fonctionner l'humidificateur, l'appareil s'arrête automatiquement et la veilleuse devient rouge. Remplissez le réservoir d'eau et **appuyez sur la touche ON/OFF pour le redémarrer**. La lumière rouge changera en lumière bleue quand vous le ferez.

Si vous retirez le réservoir d'eau pendant qu'il fonctionne, l'humidificateur s'arrête et le voyant rouge s'allume. Si vous le remettez en place, l'humidificateur reprendra son fonctionnement.

LIEN AVEC APP SPC IOT

1



Téléchargez l'application SPC IoT - installez-la - créez votre compte / connectez-vous.

2



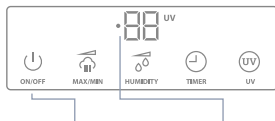
Créez votre famille et les pièces de votre maison.

3



Ajoutez votre appareil.

4



Bouton marche-arrêt

Indicateur Wi-Fi

Allumez l'appareil et vérifiez que l'indicateur «Wi-Fi» clignote rapidement.

Attention! Si le voyant ne clignote pas automatiquement, appuyez sur le bouton ON/OFF pendant environ 5 secondes jusqu'à ce que le voyant commence à clignoter.

5



Synchronisez votre appareil avec l'application SPC IoT.

6



Entrez le réseau Wi-Fi 2.4Ghz de votre domicile (réseaux 5Ghz non pris en charge) Un pourcentage s'affichera, lorsqu'il atteindra 100%, l'appareil aura été ajouté avec succès.

7



Accédez au panneau de contrôle de l'appareil pour visualiser les différents avis.

Depuis l'application SPC IOT, vous pouvez accéder aux différents contrôles offerts par votre humidificateur:

1. INTERRUPTEUR

Allumez ou éteignez l'humidificateur.

2. NIVEAUX DE BROUILLARD

Niveau 1 - faible

Niveau 2 - moyen

Niveau 3 - élevé

3. RÉGLAGE DE L'HUMIDITÉ CONTINUE SOUHAITÉE.

Appuyez sur + pour augmenter l'humidité continue souhaitée de 5% et appuyez sur – pour la réduire de 5%

Remarque: le réglage manuel de l'humidité souhaitée désactivera le niveau de brouillard Manuel. De même, sélectionner un niveau de brouillard manuel, désactivera l'humidité continue souhaitée.

4. AUTRES

Minuterie - Permet de programmer la mise en marche ou l'arrêt de l'appareil (également accessible depuis l'écran principal en mode Arrêt).

UV - Permet d'allumer et d'éteindre la lampe UV.

UNITÉ DE TEMPÉRATURE - Permet de sélectionner Celsius ou Fahrenheit.

LUMIÈRE DE NUIT - Permet d'allumer et d'éteindre la veilleuse.



COMMENT REMPLIR LE RÉSERVOIR

L'humidificateur a une capacité de 4,5 litres. Le moyen le plus simple de le remplir est d'utiliser une carafe ou une bouteille d'eau et de remplir le réservoir sans le retirer de l'humidificateur.

Si vous le remplissez de cette manière, débranchez l'humidificateur pour éviter tout accident éventuel.

Vous pouvez également utiliser la poignée du réservoir pour le retirer et le remplir au robinet.

FONCTIONS SPÉCIALES

Pour vous aider à créer un environnement beaucoup plus hygiénique et purifié, l'humidificateur dispose d'une fonction UV qui garantit que l'eau émise dans l'environnement sous forme de vapeur est exempte de bactéries et d'allergènes, ce qui soulage la sensation de congestion nasale et aide à dissoudre une partie de l'inconfort causé par les rhumes et les gripes.

Technologie Ultraviolette Cleaning Advance

La lumière ultraviolette est une lumière germicide dont le rôle est de: stériliser la vapeur émise par l'humidificateur pour obtenir un environnement beaucoup plus propre, pur et exempt de microbes et de bactéries présents dans l'air ambiant.

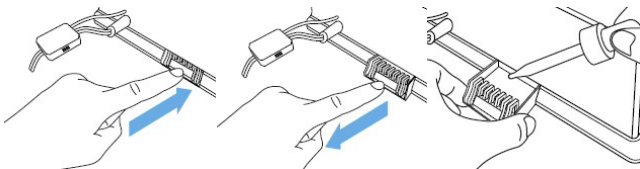
Pour cela, il dispose d'une lampe LED UV-C qui applique sa lumière pour nettoyer la vapeur émise par l'humidificateur, ce qui détruit jusqu'à 99,99% des bactéries présentes dans l'eau et contribue à éliminer les particules nocives présentes dans l'environnement.

AROMATISATION

L'humidificateur EVADNE a la fonction d'aromatiser l'environnement tout en humidifiant. Pour ce faire, il faut ajouter de l'huile aromatisée dans l'éponge, située dans la prise d'air.

L'entrée d'air est située à l'arrière de l'humidificateur.

Pour accéder au coton où l'huile aromatique est ajoutée, vous devez appuyer sur le plateau où il est indiqué "Arôme" jusqu'à ce que vous entendiez un clic, ce qui libère le plateau pour pouvoir l'extraire de l'équipement.



Pour remettre le plateau en place, suivez la même procédure que pour le retirer: remettez-le en place et appuyez dessus jusqu'à ce que vous entendiez un clic.

En suivant toutes ces étapes, vous obtiendrez une humidification aromatisée de la pièce, en utilisant l'huile aromatique de votre choix.

** N'utilisez que des huiles spécifiques pour les diffuseurs d'arômes.*

** N'ajoutez en aucun cas l'huile aromatique directement dans le réservoir, car cela pourrait endommager l'équipement.*

ENTRETIEN DE L'HUMIDIFICATEUR

Avertissement:

- Assurez-vous que l'humidificateur est débranché avant de procéder à l'entretien.
- Ne plongez pas l'humidificateur dans de l'eau ou un liquide.
- N'utilisez pas de nettoyants abrasifs, corrosifs ou inflammables (comme de l'eau de Javel ou de l'alcool) pour nettoyer une partie quelconque de l'appareil.
- Nettoyez régulièrement le filtre.
- Si vous n'utilisez pas l'humidificateur pendant une période prolongée, assurez-vous que l'humidificateur est sec, placez-le dans un sac à poussière et placez-le dans un endroit frais et bien ventilé.
- Pour garantir un bon rendement de l'humidificateur, allumez-le pendant quelques minutes de temps en temps.

Si l'eau de votre maison est dure, c'est-à-dire qu'elle contient des quantités élevées de calcium et de magnésium, elle peut générer une poussière blanche et du calcaire peut apparaître sur le réservoir d'eau, le transducteur et le réservoir d'eau. La présence de calcaire à la surface du transducteur peut entraîner un dysfonctionnement de l'humidificateur.

Pour obtenir un environnement plus hygiénique et plus pur, il est important que toutes les parties de l'équipement qui entrent en contact avec l'eau soient propres.

Nettoyez régulièrement le réservoir pour éviter l'accumulation de calcaire, cette régularité sera déterminée par l'usage que vous en faites; pour un usage quotidien, vous devez le nettoyer au moins une fois par semaine.

De même, changez régulièrement l'eau du réservoir si, avec une utilisation régulière, elle ne s'épuise pas au bout d'une semaine.

S'il a été stocké pendant une longue période, il peut contenir de la poussière, alors nettoyez-le avant de le réutiliser.

Veillez à ce que le transducteur situé à la base de l'humidificateur n'accumule pas de calcaire.

Si c'est le cas, débranchez l'appareil et nettoyez-le avec un chiffon en coton pour éviter de rayer les composants.

Pour éviter cela, nous recommandons:

1. Utilisez de l'eau froide bouillie ou de l'eau distillée.
2. Nettoyez le transducteur, le réservoir d'eau et le réservoir chaque semaine.
3. Changez fréquemment l'eau du réservoir pour qu'elle reste fraîche.
4. Veillez à retirer l'eau du réservoir et à le sécher si vous ne comptez pas l'utiliser pendant une période prolongée.
5. Nettoyez l'ensemble de l'humidificateur et assurez-vous que toutes les pièces sont sèches avant un stockage prolongé.

Comment nettoyer le transducteur:

1. Nettoyez avec de l'eau ou du vinaigre s'il y a du calcaire.
2. Brossez le calcaire de la surface.
3. Rincez le transducteur avec de l'eau propre.

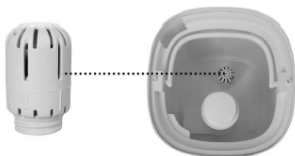
Comment nettoyer le réservoir d'eau de l'humidificateur:

1. Nettoyez le réservoir d'eau avec un chiffon doux ou utilisez de l'acide citrique s'il y a du calcaire.
2. S'il y a une accumulation de calcaire sur le piston du réservoir, versez quelques gouttes de vinaigre et laissez agir pendant 2 à 5 minutes, puis nettoyez-le avec une brosse.
3. Rincez le réservoir d'eau avec de l'eau propre.

Comment nettoyer le filtre céramique:

Vous devrez nettoyer le filtre en fonction de la fréquence d'utilisation de votre humidificateur. La qualité de l'eau que vous utilisez joue également un rôle important. Par conséquent, vérifiez souvent le filtre pour voir si les boules à l'intérieur contiennent des saletés ou du calcaire.

1. Pour le nettoyer, retirez le filtre de la base de l'humidificateur en le dévissant.
2. Introduisez-le dans un récipient contenant du vinaigre qui recouvre complètement les boules.
3. Laissez-le reposer pendant environ 5 minutes, puis rincez-le avec de l'eau propre.
4. Enfin, laissez le filtre sécher à la lumière du soleil pendant 4 à 6 heures.



ES: Para consultar más detalles sobre el funcionamiento de este equipo o cualquier duda técnica, visita: **support.spc.es**
Teléfono: +34 944 58 01 78

EN: To see more details about the operation of this device or any other technical query, go to: **support.spc.es**

PT: Para mais informações relativas ao funcionamento deste equipamento ou para qualquer esclarecimento técnico, visite: **support.spc.es** Telefone: +351 308 805 245

FR: Pour en savoir plus à propos du fonctionnement de cet appareil ou pour répondre à vos questions d'ordre technique, rendez-vous sur le site: **support.spc.es**

DE: Weitere Informationen zur Handhabung dieses Geräts oder etwaige technische Fragen finden Sie unter: **support.spc.es**

IT: Per consultare maggiori dettagli sul funzionamento dell'apparecchio o per qualsiasi domanda tecnica, visita: **support.spc.es**



spc.es

