



Plug

CLEVER

MANUALE PER L'UTENTE

BENVENUTO!

In questa guida troverai tutte le informazioni per sfruttare al meglio la presa smart SPC.

CREA UN ACCOUNT SPC

Un sacco di vantaggi gratis con un clic.

Prima di continuare a leggere questa guida, ti raccomandiamo di visitare **www.spc-universe.com**, **CREA UN ACCOUNT SPC** e **REGISTRA IL TUO PRODOTTO**.

Così entrerai nell'universo SPC: un club esclusivo per i nostri clienti con sconti importanti e promozioni per migliorare o rinnovare i tuoi dispositivi SPC.

Inoltre, con questo account avrai libero **accesso a tutti i servizi SPC**, come app per tablet e smartphone, nonché alla sezione di assistenza tecnica.

SPC è questo. Un universo di tecnologia.

SPC IoT: "Un'app per i prodotti Smart Home"

Noi di SPC crediamo nella praticità e nella comodità, per questo abbiamo lavorato molto per creare un'app che consente di controllare TUTTI i dispositivi **SPC IoT** Smart Home.

INTERAZIONE TRA DIVERSI DISPOSITIVI E PIÙ FUNZIONALITÀ

Attraverso la nostra app SPC IoT potrai far interagire i dispositivi SPC IoT creando le condizioni della loro interazione.

Vuoi che la luce nel salotto si accenda quando la fotocamera rileva il movimento?

Vuoi che il condizionatore venga attivato quando la temperatura nella stanza aumenta?

Vuoi cambiare canale TV parlando con Alexa o con Google Home?

Puoi trovare come fare tutto ciò e molto altro nel manuale dettagliato della nostra app SPC IoT

Accedi alla sezione di assistenza tecnica sul nostro sito web **www.spc-universe.com** e scaricala!

One app for all SPC IoT products



© 2018 Smart Products Connection S.A.

CONTENUTO DELLA SCATOLA

- Presa Smart SPC
- Manuale per l'utente

CARATTERISTICHE e DESCRIZIONE DEL DISPOSITIVO

Presa smart Wi-Fi in grado di:

- **Attivare da remoto.**
- **Programmare.**
- **Effettuare un conto alla rovescia.**
- **Visualizzare statistiche di consumo.**

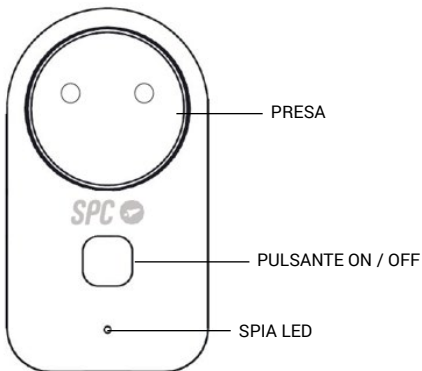
Tutto controllabile tramite app.

Modelli disponibili:

- **SKU. 6201B** (Potenza massima: 3680 W, intensità massima: 16 A, tensione di lavoro: 230 V)

POSIZIONE DEI CONTROLLI

EN



USO DELLA PRESA

CONNETTERE LA PRESA

Inserisci la SPC Smart Plug in qualsiasi presa di casa in maniera convenzionale.

SCARICA L'APP SPC IOT DA APPLE STORE O DA PLAY STORE

Cerca l'app **SPC IoT** nel market, scaricala e installala. Oppure, se preferisci, leggi codice QR sottostante con il quale puoi accedere al nostro sito web dove troverai i link

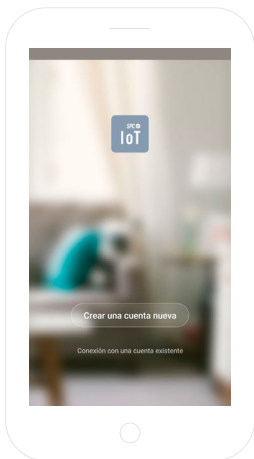
corrispondenti al tuo market. Scarica l'app e installala.



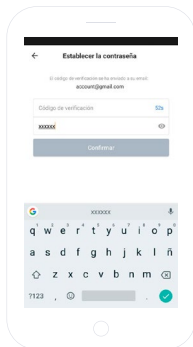
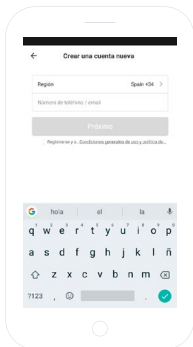
CREA UN ACCOUNT

La prima volta che apri l'app **SPC IoT** dovrai creare un account.

EN



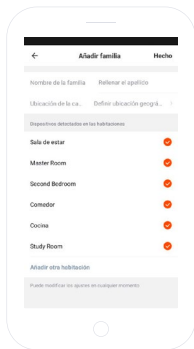
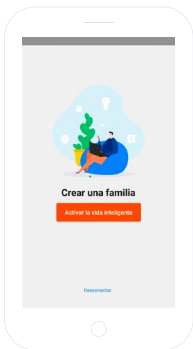
- Inserisci la tua regione geografica e il numero di telefono o l'indirizzo email.
- Riceverai un codice di sicurezza via SMS o e-mail (a seconda dei dati che hai fornito). Inseriscilo nell'apposito spazio.
- Inserisci una password composta da 6 a 20 caratteri, contenente numeri e lettere.



CREA LA TUA FAMIGLIA E LE STANZE DELLA TUA ABITAZIONE

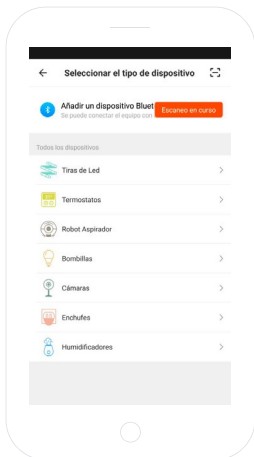
EN

- Assegna un nome alla tua famiglia.
- Seleziona le stanze che desideri rendere visibili.



AGGIUNGI UN DISPOSITIVO

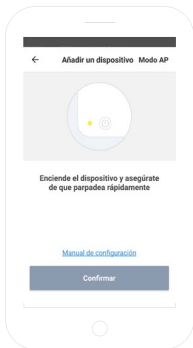
- Scegli il tipo di prodotto che vuoi aggiungere, in questo caso, **“Prese”**.



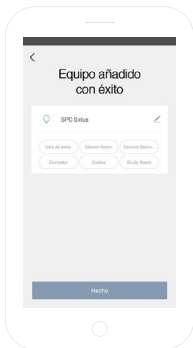
SINCRONIZZA IL TUO DISPOSITIVO CON L'APP SPC IOT

EN

- Per far avviare la modalità di ricerca della presa: scollega e collega la presa. Se il dispositivo non entra in modalità di ricerca, tieni premuto il pulsante on/off per 5 secondi. Il LED inizierà a lampeggiare rapidamente (2 volte al secondo).

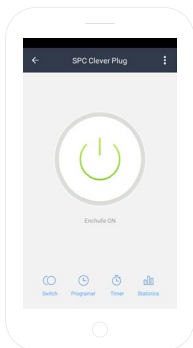


- Seleziona l'opzione **"Conferma"** nell'app.
- Inserisci la password Wi-Fi della tua abitazione o seleziona la rete se non sei connesso.
- Comparirà un timer sotto forma di percentuale, dopo pochi secondi la presa sarà stata aggiunta correttamente. Se non riesci a sincronizzare la presa, ripeti la procedura.



Ora puoi accedere al controllo e alle funzionalità della presa, anche da remoto lontano da casa.

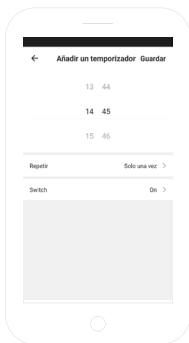
EN

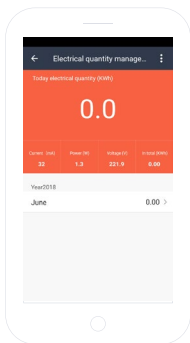
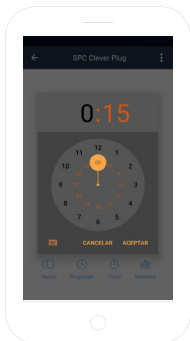


PANNELLO DI CONTROLLO

Queste sono le funzionalità della presa SPC Clever Plug:

- **Interruttore:** consente di accendere e spegnere l'alimentazione.
- **Programmazione:** programma l'accensione e le impostazioni della presa.
- **Timer:** conto alla rovescia per spegnere la presa.
- **Statistiche:** mostra il consumo in corso in tempo reale.

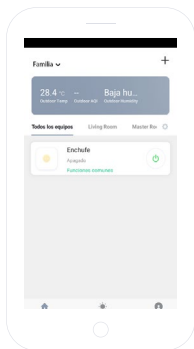




CONDIVIDERE IL DISPOSITIVO

Se vuoi condividere uno qualsiasi dei dispositivi **SPC IOT** con un membro della tua famiglia:

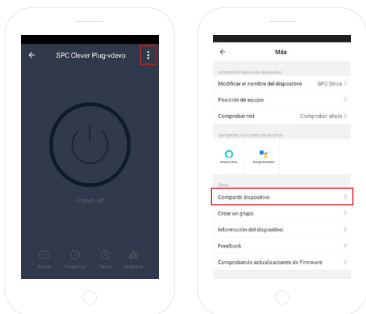
Vai al pannello di controllo del dispositivo che vuoi condividere dal pannello dei dispositivi aggiunti.



Seleziona l'opzione per ulteriori impostazioni e opzioni nell'angolo in alto a destra del pannello di controllo.

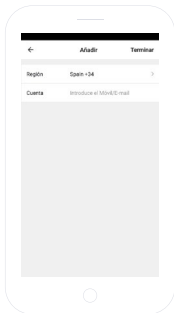
Seleziona la funzione **“Condividere dispositivo”**.

EN





Inserisci il numero di telefono o l'account e-mail della persona con cui vuoi condividere il dispositivo.



REQUISITI MINIMI:

Per accedere al servizio da uno smartphone, tablet o iPad, i requisiti minimi sono i seguenti:

- Android 4.0 o versioni successive
- iOS8.0 o versioni successive.

Copyright © 2018 SPC
www.spc-universe.com

Le informazioni contenute in questa guida non possono in nessun caso e in alcun modo essere trasmesse, riprodotte o divulgate senza l'autorizzazione scritta di SPC.

MARCAS COMERCIALES

SPC è un marchio registrato di **Smart Products Connection S.A.**

NOTA: SPC si riserva il diritto di modificare in qualsiasi momento le informazioni contenute in questa guida. Tali informazioni e raccomandazioni contenute nel presente documento



spc-universe.com

