



**SPC**

# ESPIRARE MAX

MANUAL DE USUARIO / USER MANUAL / GUIA DE UTILIZADOR /  
MANUEL DE L'UTILISATEUR / BENUTZERHANDBUCH / MANUALE DELL'UTENTE



## ÍNDICE / INDEX

ESPAÑOL .....	4
ENGLISH .....	16
PORTUGUES .....	28
FRANÇAIS .....	40
DEUTSCH .....	52
ITALIANO .....	64

## INTRODUCCIÓN

Espirare MAX de SPC es un purificador de aire que te proporciona un ambiente limpio, saludable y sin malos olores. Incorpora un filtro True HEPA H13, que filtra el 99,95% de las partículas finas de hasta 0,3micras, polvo, polen, pelo de mascotas y humo. Asimismo, incluye luz UV-C, que elimina virus y bacterias del ambiente.

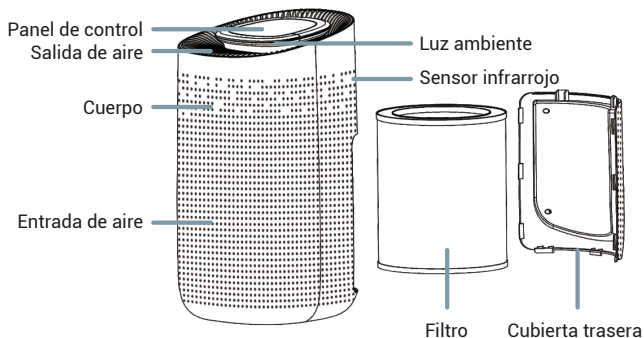
## PRECAUCIONES DE SEGURIDAD

**Sigue estas instrucciones para asegurar el correcto funcionamiento de este equipo.**

1. Para evitar descargas eléctricas e incendios, no permitas que entre agua, líquido o detergente inflamable en el purificador.
2. No rocíes ningún material inflamable como pesticidas o perfumes alrededor del purificador.
3. Antes de conectar el cable de alimentación, verifica si el voltaje del purificador es correcto y coincide con el voltaje de la alimentación local.
4. Si el cable de alimentación está dañado, para evitar peligros, debe ser reemplazado por personal profesional.
5. Deja de usarlo si el enchufe, el cable de alimentación o el purificador están dañados.
6. Mantén la entrada / salida de aire libre de bloqueos.
7. Este aparato no es un juguete. La limpieza y mantenimiento a realizar por el usuario no deben realizarlos los niños sin supervisión.
8. Este purificador no reemplaza la ventilación normal, la limpieza diaria de polvo o el uso de una campana extractora.

9. Asegúrate de que el enchufe del purificador esté bien conectado, si no, podría calentarse.
10. No coloques ningún objeto sobre el purificador.
11. Asegúrate de colocar y usar el purificador sobre una superficie firme, plana y horizontal.
12. Deja al menos 30 cm de espacio en la parte posterior y los lados del purificador, y al menos 50 cm de espacio sobre el purificador cuando lo uses.
13. No coloques el purificador debajo de un aparato de aire acondicionado para evitar que la condensación del agua caiga en el purificador.
14. Asegúrate de que tanto el filtro como la cubierta posterior estén instalados correctamente antes de conectar la alimentación.
15. Utiliza el filtro especialmente diseñado para este purificador.
16. No insertes los dedos u otros objetos en la salida / entrada de aire para evitar daños físicos o problemas.
17. No uses este purificador cuando utilices repelente de aerosol para interiores, o en un lugar lleno de grasa, gases inflamables o humos químicos.
18. Asegúrate de que el purificador esté desconectado antes de mover, limpiar, realizar mantenimiento y reemplazar el filtro.

## LISTADO DE PIEZAS

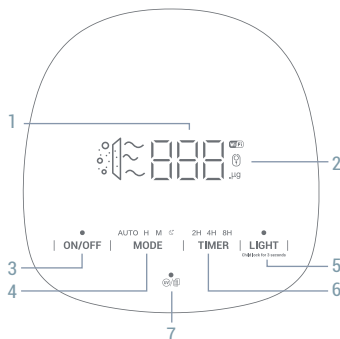


## CONTROLES DEL PURIFICADOR

**Puedes controlar tu purificador por medio del panel de control del purificador o mediante el panel de control de tu aplicación SPC IOT.**

Al encender el purificador, todos los indicadores estarán encendidos durante unos segundos y la luz ambiente cambiará de color Azul-Cian-Verde-Amarillo-Naranja-Rojo-Morado, en un proceso de arranque que dura unos 30 segundos. Tras el arranque, la luz ambiente indica la calidad del aire (azul significa buena calidad del aire, amarillo significa calidad media y rojo significa mala calidad del aire)

Después de eso, el purificador estará en modo medio.



1. **Indicador de partículas** - Muestra la cantidad de partículas en el ambiente
2. **Indicador de bloqueo infantil** - Si el icono está iluminado, significa que el panel táctil está bloqueado.
3. **Botón ON/OFF** - Si el purificador está encendido, podrás ver un indicador sobre él.
4. **Selector de potencia** - Pulsa para alternar entre las diferentes potencias.
  - **AUTO:** El purificador establecerá la velocidad en función de la cantidad de partículas detectadas en el ambiente. 0-20 bajo, 21-50 Medio, 51+ alto.
  - **Alto:** El purificador funcionará a potencia máxima.
  - **Medio:** El purificador funcionará a potencia media.
  - **Noche:** El purificador funcionará a potencia mínima para reducir el ruido al máximo y las luces de la pantalla se apagarán. Para encenderlas de nuevo, basta con pulsar cualquier botón.
5. **Luz** - Pulsa para alternar entre los diferentes niveles de luz (OFF/bajo/normal). Mantén pulsado para activar o desactivar el bloqueo.
6. **Selector de cuenta atrás** - Pulsa para programar el apagado del purificador en las franjas establecidas (2/4/8 h). Mantén pulsado para activar el modo de vinculación wifi.
7. **Botón UV-C / Filtro** - Pulsa para activar o desactivar la luz UV-C. Mantén pulsado para resetear el recordatorio de cambio de filtro.

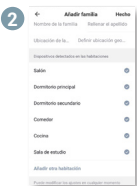
## VINCULAR CON APP SPC IOT

1



Descarga la **App SPC IoT** - Instálala - Crea tu cuenta / Inicia sesión.

2



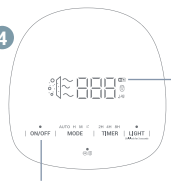
Crea tu familia y las habitaciones de tu casa.

3



Añade tu dispositivo

4



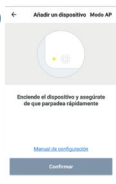
Botón ON-OFF

Indicador Wi-Fi

Enciende el dispositivo y comprueba que el indicador de "Wi-Fi" parpadea rápidamente.

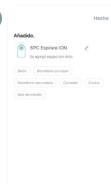
**¡AVISO!** Si el indicador no parpadea automáticamente, pulsa el botón del temporizador durante aproximadamente 5s hasta que el indicador empiece a parpadear.

5



Sincroniza tu dispositivo con la App SPC IoT.

6



Introduce la red WI-FI de 2,4Ghz de tu casa (redes 5Ghz no soportadas)- se mostrará un porcentaje, cuando llegue al 100% el dispositivo se habrá añadido con éxito.

7



Accede al panel de control del dispositivo para visualizar las diferentes opciones.



Desde la aplicación SPC IOT, puedes acceder a los diferentes controles que te ofrece tu purificador.

Si tienes la ubicación del dispositivo habilitada, podrás comparar los valores de PM 2.5 externos con los medidos por tu purificador.



### 1. INTERRUPTOR

Enciende o apaga el purificador.

### 2. MODOS

**Automático** - El purificador establecerá la velocidad en función de la cantidad de partículas detectadas en el ambiente. 0-20 bajo, 21-50 Medio, 51+ alto.

**Alto** - El purificador funcionará a potencia máxima.

**Medio** - El purificador funcionará a potencia media.

**Noche** - El purificador funcionará a potencia mínima para reducir el ruido al máximo y las luces de la pantalla se apagarán. Para encenderlas de nuevo, basta con pulsar cualquier botón.

### 3. TEMPORIZADOR

Programa el apagado del purificador en 2, 4 u 8 horas.

### 4. AJUSTES

**UV-C** - enciende o apaga la lámpara UV-C.

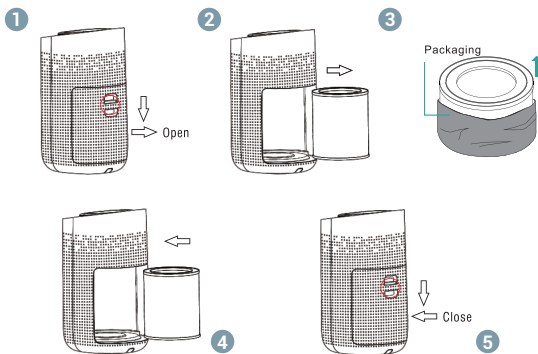
**Bloqueo** - Bloquea o desbloquea el panel táctil del equipo.

**Restablecer filtro** - Resetea el recordatorio de cambio de filtro.

**Modo de luz** - Selecciona el nivel de luminosidad de la luz ambiente. Apagado, tenue o estándar.

**Temporizador** - Programa el encendido o apagado del dispositivo (También accesible desde la pantalla principal en modo Apagado).

## SUSTITUCIÓN DEL FILTRO



**¡AVISO!** Antes del primer uso, saca el filtro de su bolsa.

Asegúrate de que el purificador está desenchufado antes de quitar o instalar el filtro.

1. Aprieta la pestaña señalada por el círculo rojo para sacar la cubierta trasera
2. Saca el filtro con la bolsa.
3. Retira la bolsa que cubre el filtro.
4. Vuelve a colocar el filtro en el purificador.
5. Aprieta la pestaña por el círculo rojo para cerrar la cubierta posterior.

**NOTA:** Cuando el indicador led central parpadee en rojo o nos aparezca una notificación en la App, habrá que cambiar el filtro (2200h). Después recuerda resetearlo, bien pulsando el botón "UV-C - Filtro" del dispositivo durante 7s o desde la App en "Ajustes" y "Resetear filtro".

Para adquirir recambios, visita: [support.spc.es](https://support.spc.es)

**Teléfono: +34 944 58 01 78**

### **Aviso:**

- Asegúrate de que el purificador está desenchufado antes de realizar el mantenimiento.
- No sumerjas el purificador de aire en agua ni en ningún líquido.
- No utilices limpiadores abrasivos, corrosivos o inflamables (como lejía o alcohol) para limpiar ninguna parte de la unidad.
- Limpia el filtro regularmente con un paño suave para retirar el polvo acumulado del pre-filtro. No laves ni reutilices el filtro una vez cumplida su vida útil.
- Asegúrate de que el purificador esté desenchufado antes de reemplazar el filtro.
- Por favor esteriliza el filtro bajo la luz solar regularmente. De esta manera, la luz UV natural eliminará los virus y bacterias atrapados.
- No utilices una aspiradora para limpiar el filtro ni lo laves.
- Si no utilizas el purificador durante un período prolongado, asegúrate de que el purificador está seco, coloca una bolsa antipolvo y colócalo en un lugar fresco y bien ventilado.
- Para garantizar un buen rendimiento de el purificador, enciéndelo durante unos minutos de vez en cuando.

## INTRODUCTION

Espirare MAX from SPC is an air purifier that provides you with a clean, healthy environment without bad odours. It incorporates a True HEPA H13 filter, which filters out 99.95% of fine particles down to 0.3 microns, dust, pollen, pet hair and smoke. It also includes UV-C light, which eliminates viruses and bacteria from the environment.

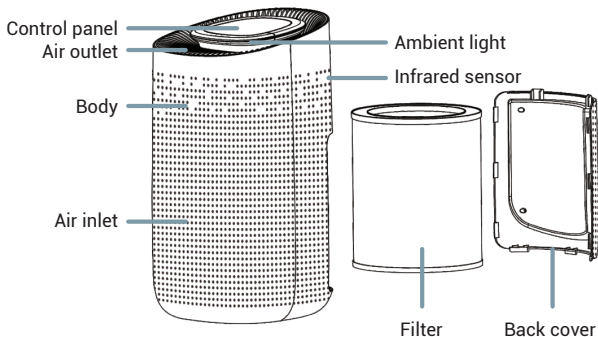
## SAFETY PRECAUTIONS

**Follow these instructions to ensure proper operation of this purifier.**

1. To avoid electric shock and fire, do not allow water, liquid or flammable detergent to enter the purifier.
2. Do not spray any flammable materials such as pesticides or perfumes around the purifier.
3. Before connecting the power cord, check if the purifier voltage is correct and matches the local power voltage.
4. If the power cord is damaged, in order to avoid danger, it must be replaced by a professional.
5. Please stop using if the plug, power cord, or purifier is damaged.
6. Keep the air inlet/outlet free from blockages.
7. This appliance is not a toy. Cleaning and maintenance to be carried out by the user should not be carried out by children without supervision.
8. This purifier is not a substitute for normal ventilation, daily dust cleaning, or the use of an extractor fan hood.
9. Make sure the plug of the purifier is properly connected, otherwise it could get hot.

10. Do not put any objects on the purifier.
11. Make sure to place and use the purifier on a firm, flat and horizontal surface.
12. Please leave at least 30cm of space behind and to the sides of the purifier, and at least 50cm of space above the purifier when you use it.
13. Do not place the product under an air conditioner to prevent water condensation from falling on the product.
14. Make sure both the filter and the back cover are installed correctly before connecting the power.
15. Please use the filter specially designed for this purifier.
16. Do not insert your fingers or other objects into the air outlet/inlet to avoid physical damage or problems.
17. Do not use this purifier when using indoor spray repellent, or in a place full of grease, flammable gases, or chemical fumes.
18. Make sure the product is unplugged before moving, cleaning, servicing, or replacing the filter.

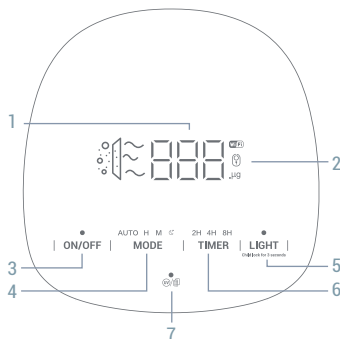
## PARTS LIST



## DESIGN CONTROL

**You can control your purifier through the control panel of the purifier or through the control panel of your SPC IoT application.**

When turning on the purifier, all the indicators will turn on for a few seconds and the ambient light will change colour Blue-Cyan-Green-Yellow-Orange-Red-Purple, during a start up process that lasts about 30 seconds. After starting, the ambient light indicates the air quality (Blue means good air quality, yellow means medium quality and red means poor air quality) After that, the purifier will be in medium mode.



1. **Particulate Indicator** - Shows the amount of particles in the environment
2. **Child Lock Indicator** - If the icon is illuminated, it means that the touch panel is locked.
3. **ON- OFF button** - If the purifier is on, you will see an indicator above it.
4. **Power selector** - Press to toggle between the different modes
  - **AUTO:** The purifier will set the speed based on the amount of particles detected in the environment. 0-20 low, 21-50 Medium, 51+ high.
  - **High:** The purifier will run at full power.
  - **Medium:** The purifier will run at medium power.
  - **Night:** The purifier will run on minimum power to reduce noise as much as possible and the display lights will turn off.
5. **Light** - Press to toggle between the different light levels (OFF/low/normal). Press and hold to activate or deactivate the lock.
6. **Countdown selector** - Press to program the purifier to turn off in the predetermined time frames (2/4/8 h). Long press to activate Wi-Fi pairing mode
7. **UV-C/Filter button** - Press to turn UV-C light on or off. Hold to reset the filter change reminder.

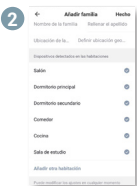
## LINK WITH SPC IOT APP

1



Download the **App SPC IOT** - Install - Create account / Login.

2



Create your family and the rooms in your house.

3



Add your device.

4



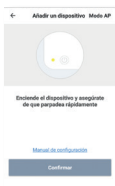
ON-OFF button

Wi-Fi indicator

Turn the device on and check that the "Wi-Fi" indicator is flashing quickly.

**WARNING!** If the indicator does not flash automatically, press the timer button for approximately 5 secs until the indicator starts to flash.

5



Sync your device with the SPC IoT App.

6



Enter your home's WI-FI 2.4Ghz network (5Ghz networks not supported)-a progress indicator with a percentage will be shown, when it reaches 100% the device will have been successfully added.

7



Go to the device's control panel to see the different options.



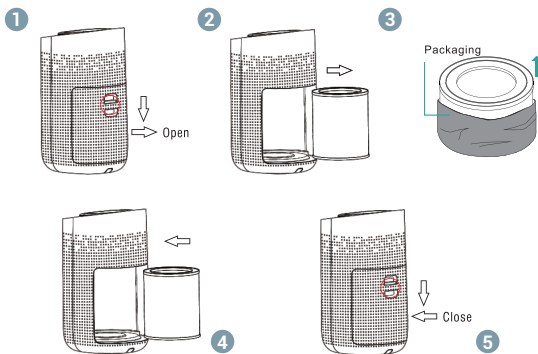
From the SPC IoT application, you can access the different controls your purifier has available:

If you have device location enabled, you will be able to compare external PM 2.5 values with those measured by your purifier.



1. **SWITCH**  
Turn the purifier on or off.
2. **MODES**  
**Automatic** - The purifier will set the speed based on the amount of particles detected in the environment. 0-20 low, 21-50 Medium, 51+ high.  
**High** - The purifier will run at full power.  
**Medium** - The purifier will run at medium power.  
**Noche** - The purifier will run on minimum power to reduce noise as much as possible and the display lights will turn off.
3. **TIMER**  
Schedule the purifier to turn off in 2, 4, or 8 hours.
4. **SETTINGS**  
**UV-C** - turn UV-C lamp on or off.  
**Lock** - Lock or unlock the equipment touch panel.  
**Reset filter** - Resets the filter change reminder.  
**Light Mode** - Selects the brightness level of the ambient light. Off, dim, or standard.  
**Timer** - Schedule device on or off (Also accessible from the main screen in Off mode).

## FILTER REPLACEMENT



**Warning!** Before the first use, take the filter out of its bag. Make sure the purifier is unplugged before removing or installing the filter.

1. Squeeze the tab indicated by the red circle to remove the back cover
2. Remove the filter with the bag.
3. Remove the filter from the bag.
4. Replace the filter back inside the purifier.
5. Squeeze the tab by the red circle to close the back cover.

**NOTE:** The filter must be changed when the central led indicator flashes red, or there is a notification in the App, ( 2200h). Remember to reset it, either by pressing the "UV-C - Filter button" button for 7 secs or from the App in "Settings" and "Reset filter".

To purchase spare parts, visit: [support.spc.es](http://support.spc.es)

## MAINTENANCE AND STORAGE

EN

### **Warning:**

- Make sure the machine is unplugged before maintenance.
- Do not immerse the air purifier in water or any liquid.
- Do not use abrasive, corrosive or flammable cleaners (such as bleach or alcohol) to clean any part of the unit.
- Clean the filter regularly with a soft cloth to remove accumulated dust from the pre-filter. Do not wash or reuse the filter after its useful life.
- Make sure the purifier is unplugged before replacing the filter.
- Please sterilise the filter under sunlight regularly. In this way, natural UV light will eliminate trapped viruses and bacteria.
- If you do not use the purifier for a long time, make sure the purifier is dry, place it in an anti-dust bag, and put it in a cool, well-ventilated place.
- To ensure good performance of the purifier, please turn it on for a few minutes from time to time.

## INTRODUÇÃO

Espirare MAX de SPC é um purificador de ar que lhe proporciona um ambiente limpo, saudável e sem maus odores. Incorpora um filtro True HEPA H13, que filtra 99,95% das partículas finas até 0,3 micrómetros, pó, pólen, pêlo de animais e fumo. Inclui luz UV-C, que elimina os vírus e as bactérias do ambiente.

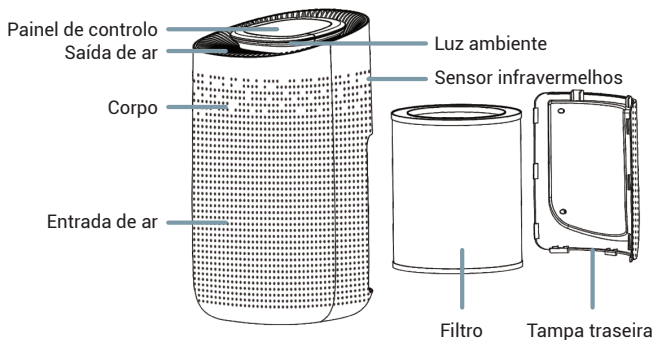
## PRECAUÇÕES DE SEGURANÇA

**Siga estas instruções para garantir o correto funcionamento deste purificador.**

1. Para evitar descargas elétricas e incêndios, não permita a entrada de água, líquido ou detergente inflamável no purificador.
2. Não pulverize nenhum material inflamável, como pesticidas ou perfumes em volta do purificador.
3. Antes de conectar o cabo de alimentação, verifique se a tensão do purificador está correta e se coincide com a tensão da alimentação local.
4. Se o cabo de alimentação estiver danificado, para evitar perigos, deve ser substituído por pessoal profissional.
5. Deixe de utilizá-lo se a tomada, o cabo de alimentação ou o purificador estiverem danificados.
6. Mantenha a entrada/saída de ar desbloqueada.
7. Este aparelho não é um brinquedo. A limpeza e manutenção a fazer pelo utilizador não devem ser feitas por crianças sem supervisão.
8. Este purificador não substitui a ventilação normal, a limpeza diária do pó ou a utilização de uma campanha extratora.

9. Assegure-se de que a ficha do purificador está bem conectada, ou poderia aquecer.
10. Não coloque nenhum objeto sobre o purificador.
11. Assegure-se de que coloca e usa o purificador sobre uma superfície firme, plana e horizontal.
12. Deixe pelo menos 30 cm de espaço na parte posterior e nos lados do purificador, de pelo menos 50 cm de espaço sobre o purificador quando o utiliza.
13. Não coloque o purificador debaixo de um aparelho de ar condicionado para evitar que a condensação da água caia no purificador.
14. Assegure-se de que tanto o filtro como a tampa posterior estão instalados corretamente antes de conectar a alimentação.
15. Utilize o filtro especialmente concebido para este purificador.
16. Não introduza os dedos ou outros objetos na saída/entrada de ar para evitar danos físicos ou problemas.
17. Não use este produto quando utilizar repelente de aerossol para interiores, ou num lugar cheio de gordura, gases inflamáveis ou fumos químicos.
18. Assegure-se de que o purificador está desligado antes de mover, limpar, fazer a manutenção e substituir o filtro.

## LISTADO DE PIEZAS

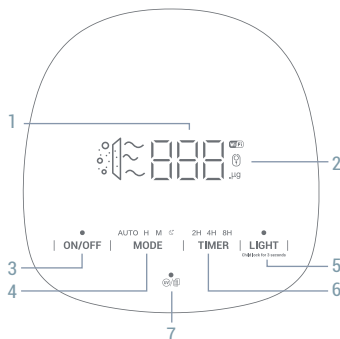


## COMANDOS DO PURIFICADOR

**Pode controlar o purificador através do painel de controlo do purificador ou do painel de controlo da aplicação SPC IOT.**

Ao ligar o purificador, todos os indicadores estarão ligados durante alguns segundos e a luz ambiente mudará de cor Azul-Ciano-Verde-Amarelo-Laranja-Vermelho-Púrpura, num processo de arranque dura cerca de 30 segundos. Depois do arranque, a luz ambiente indica a qualidade do ar (Azul significa boa qualidade do ar, amarelo significa qualidade média e vermelho significa má qualidade do ar)

Depois disso, o purificador estará no modo médio .



1. **Indicador de partículas** - Mostra a quantidade de partículas no ambiente.
2. **Indicador de Bloqueio infantil** - Se o ícone estiver acesso, o painel tátil está bloqueado.
3. **Botão ON-OFF** - Se o purificador estiver ligado, você verá um indicador acima dele.
4. **Seleto de potência** - Prima para alternar entre os diferentes modos.
  - **AUTO:** O purificador estabelecerá a velocidade em função da quantidade de partículas detetadas no ambiente. 0-20 baixo, 21-50 médio, 51+ alto.
  - **Alto:** O purificador funcionará na potência máxima.
  - **Medio:** O purificador funcionará na potência média.
  - **Noche:** O purificador funcionará na potência mínima para reduzir o ruído ao máximo e as luzes do ecrã desligarão. Para ligá-las novamente, prima qualquer botão.
5. **Luz** - Prima para alternar entre os diferentes níveis de luz (OFF/baixo/normal). Mantenha premido para ativar ou desativar o bloqueio.
6. **Seleto de contagem decrescente** - Prima para programar o desligamento do purificador nas faixas estabelecidas (2/4/8 horas). Mantenha premido para ativar o modo de vinculação Wi-Fi.
7. **Botão UV-C/Filtro** - Prima para ativar ou desativar a luz UV-C. Mantenha premido para restabelecer o lembrete de mudança de filtro.

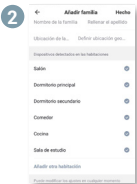
## VINCULAR COM APP SPC IOT

1



Descarrega a **App SPC IOT** - Instala - Cria a tua conta / Login

2



Crie a sua família e as divisões da sua casa.

3



Adicione o seu dispositivo.

4



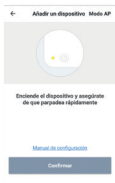
Botão ON-OFF

Indicador Wi-Fi

Ligue o dispositivo e verifique que o indicador de "Wi-Fi" pisca rapidamente.

**AVISO!** Se o indicador não pisca automaticamente, pressione o botão temporizador durante aproximadamente 5 segundos até que o mesmo comece a piscar.

5



Sincronize o seu dispositivo com a aplicação SPC IoT.

6



Introduza a rede WI-FI de 2,4Ghz de sua casa (redes de 5Ghz não são suportadas) - será apresentada uma percentagem, e quando chegar a 100% o dispositivo terá sido adicionado com sucesso.

7

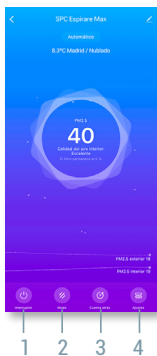


Vá até o painel de controle do dispositivo para ver as diferentes opções.



A partir da aplicação SPC IOT, pode aceder aos diferentes controlos que o purificador oferece:

Se tiver a localização do dispositivo ativada, poderá comparar os valores de PM 2.5 externos com os que são medidos pelo purificador.



### 1. INTERRUPTOR

Liga ou desliga o purificador.

### 2. MODOS

**Automático** - O purificador estabelecerá a velocidade em função da quantidade de partículas detetadas no ambiente. 0-20 baixo, 21-50 médio, 51+ alto.

**Alto** - O purificador funcionará na potência máxima.

**Médio** - O purificador funcionará na potência média.

**Noturno** - ; O purificador funcionará na potência mínima para reduzir o ruído ao máximo e as luzes do ecrã desligarão. Para ligá-las novamente, prima qualquer botão.

### 3. TEMPORIZADOR

Programa o desligamento do purificador em 2, 4 ou 8 horas.

### 4. AJUSTES

**UV-C** - liga ou desliga a lâmpada UV-C.

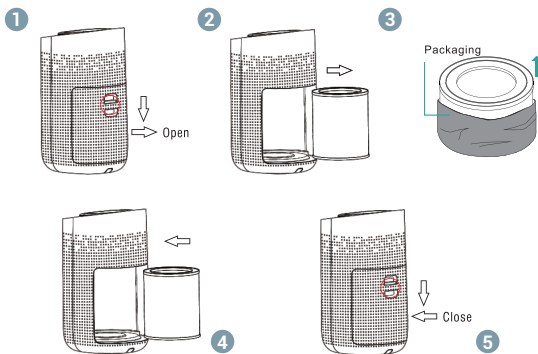
**Bloqueio** - Bloqueia ou desbloqueia o painel tátil do aparelho.

**Restabelecer filtro** - Restabelece o lembrete de mudança de filtro..

**Modo de luz** - Seleciona o nível de luminosidade da luz ambiente. Desligado, ténue ou padrão.

**Temporizador** - Programa a ativação ou desativação do dispositivo (Também acessível a partir da tela principal no modo Desligado).

## SUBSTITUIÇÃO DO FILTRO



**Aviso!** Antes da primeira utilização, tire o filtro do saco. Garanta que o purificador está desligado antes de tirar ou instalar o filtro.

1. Aperte a aba assinalada pelo círculo vermelho para tirar a tampa traseira.
2. Retire o filtro com a bolsa.
3. Retire a bolsa que cobre o filtro.
4. Volte a colocar o filtro no purificador.
5. Aperte a aba pelo círculo vermelho para fechar a tampa traseira.

**NOTA:** Quando o indicador led central piscar a vermelho ou quando surgir uma notificação na App, será necessário trocar o filtro ( 2200h). Lembre-se que depois será necessário reiniciar o dispositivo, pressionando o botão "Botão UV-C - Filtro" do mesmo durante 7 segundos, ou a partir da App em "Definições" e "Reiniciar filtro".

Para comprar peças sobresselentes, visite: [support.spc.es](http://support.spc.es)  
**Telefone: +351 308 805 245**

### **Aviso:**

- Garanta que a máquina está desligada da tomada antes de realizar a manutenção.
- Não mergulhe o purificador de ar em água nem em nenhum líquido.
- Não utilize limpadores abrasivos, corrosivos ou inflamáveis (como lixívia ou álcool) para limpar qualquer parte da unidade.
- Limpe o filtro regularmente com um pano suave para retirar o pó acumulado do pré-filtro. Não lave nem reutilize o filtro assim que tenha terminado a sua vida útil.
- Garanta que o purificador está desligada da tomada antes de substituir o filtro.
- Por favor, esterilize o filtro regularmente debaixo da luz solar. Desta forma, a luz UV natural eliminará os vírus e as bactérias que ficaram presos.
- Se não utiliza o purificador durante um período prolongado, garanta que o purificador está seca, coloque-a num saco anti-poeiras e coloque-a num lugar fresco e bem ventilado.
- Para garantir um bom rendimento do purificador, ligue-a durante uns minutos de vez em quando.

## INTRODUCTION

Espirare MAX de SPC est un purificateur d'air qui vous offre un environnement propre, sain et sans mauvaises odeurs. Il intègre un filtre True HEPA H13, qui filtre 99,95 % des particules fines jusqu'à 0,3 microns, la poussière, le pollen, les poils d'animaux et la fumée. Il comprend également une lumière UV-C, qui élimine les virus et les bactéries de l'environnement.

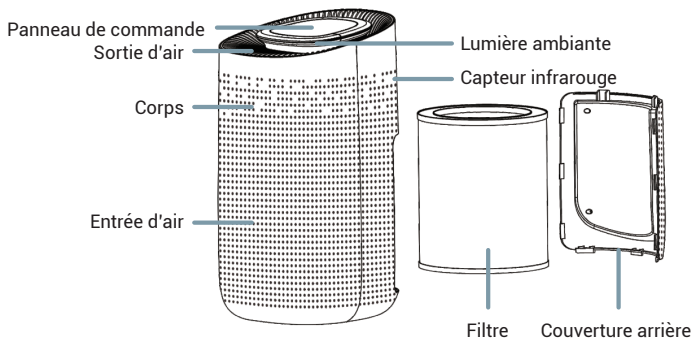
## PRÉCAUTIONS DE SÉCURITÉ

**Suivez ces instructions pour assurer le bon fonctionnement de cet purificateur.**

1. Pour éviter les chocs électriques et les incendies, ne laissez pas l'eau, les liquides ou les détergents inflammables pénétrer dans le purificateur.
2. Ne pulvérisez pas de matières inflammables telles que des pesticides ou des parfums autour du purificateur.
3. Avant de brancher le câble d'alimentation, vérifiez si la tension du purificateur est correcte et correspond à la tension de l'alimentation locale.
4. Si le cordon d'alimentation est endommagé, il doit être remplacé par un professionnel pour éviter tout danger.
5. Cessez de l'utiliser si la prise, le cordon d'alimentation ou le purificateur est endommagé.
6. Veillez à ce que l'entrée et la sortie d'air ne soient pas obstruées.
7. Cet appareil n'est pas un jouet. Le nettoyage et l'entretien à effectuer par l'utilisateur ne doivent pas être effectués par des enfants sans surveillance.
8. Ce purificateur ne remplace pas la ventilation normale, le dépoussiérage quotidien ou l'utilisation d'une hotte.

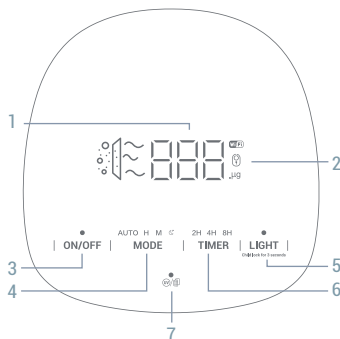
9. Assurez-vous que la fiche du purificateur est bien branchée, sinon il risque de surchauffer.
10. Ne placez aucun objet sur le purificateur.
11. Veillez à placer et à utiliser le purificateur sur une surface ferme, plane et horizontale.
12. Laissez au moins 30 cm d'espace à l'arrière et sur les côtés du purificateur, et au moins 50 cm d'espace au-dessus du purificateur lorsqu'il est utilisé.
13. Ne placez pas le purificateur sous un climatiseur pour empêcher la condensation d'eau de tomber sur le purificateur.
14. Assurez-vous que le filtre et le couvercle arrière sont correctement installés avant de mettre l'appareil sous tension.
15. Utilisez le filtre spécialement conçu pour ce purificateur.
16. N'insérez pas vos doigts ou d'autres objets dans l'entrée/sortie d'air afin d'éviter des dommages ou des problèmes physiques.
17. N'utilisez pas ce purificateur lorsque vous utilisez un répulsif en aérosol à l'intérieur, ou dans un endroit rempli de graisse, de gaz inflammables ou de vapeurs chimiques.
18. Assurez-vous que le purificateur est débranché avant de le déplacer, de le nettoyer, de l'entretenir et de remplacer le filtre.

## LISTE DES PIÈCES



## CONTRÔLES DU PURIFICATEUR

**Vous pouvez contrôler votre purificateur via le panneau de commande de purificateur ou via le panneau de commande de votre application SPC IOT.** Lorsque purificateur est mis en marche, tous les indicateurs s'allument pendant quelques secondes et la lumière ambiante passe du Bleu-Cyan-Vert-Jaune-Orange-Rouge-Violet, dans un processus de démarrage qui prend environ 30 secondes. Après le démarrage, la lumière ambiante indique la qualité de l'air (le bleu signifie une bonne qualité de l'air, le jaune une qualité moyenne et le rouge une mauvaise qualité de l'air) Après cela, le purificateur sera en mode moyenne .



1. **Indicateur de particules** - Affiche la quantité de particules dans l'environnement.
2. **Voyant de verrouillage enfant** - Si l'icône est allumée, l'écran tactile est verrouillé.
3. **Bouton MARCHÉ-ARRÊT** - Si le purificateur est allumé, vous verrez un indicateur au-dessus.
4. **Sélection de puissance** - Appuyez sur cette touche pour basculer entre les différents modes.
  - **AUTO**: le purificateur réglera la vitesse en fonction de la quantité de particules détectées dans l'environnement. 0-20 faible, 21-51 moyenne, 51+ forte.
  - **Forte**: Le purificateur fonctionnera à puissance maximale.
  - **Moyenne**: Le purificateur fonctionnera à puissance moyenne.
  - **Nuit**: Le purificateur fonctionnera à puissance minimale pour réduire le bruit autant que possible et les lumières de l'écran s'éteindront. Pour les rallumer, il suffit d'appuyer sur n'importe quel bouton.
5. **Lumière** - Appuyez pour basculer entre les différents niveaux de lumière (OFF / faible / normal). Appuyez et maintenez enfoncé pour activer ou désactiver le verrouillage.
6. **Sélection du compte à rebours** - Appuyez sur cette touche pour programmer l'arrêt du purificateur dans les plages horaires définies (2/4/8 h). Maintenez la touche enfoncée pour activer le mode de connexion wifi.
7. **Bouton UV-C / Filtre** - Appuyez sur ce bouton pour allumer ou éteindre la lumière UV-C. Maintenez-le enfoncé pour réinitialiser le rappel de changement de filtre.

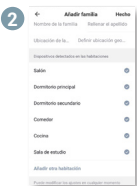
## VINCULAR COM APP SPC IOT

1



Téléchargez l'App SPC IOT - Installez-la - Créez votre compte / Connexion.

2



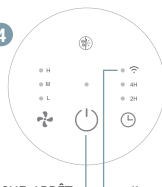
Créez votre famille et les pièces de votre maison.

3



Ajouter votre appareil.

4



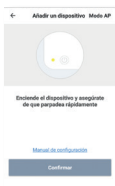
Bouton MARCHÉ-ARRÊT

Indicateur Wi-Fi

Illumez l'appareil et vérifiez que le voyant "Wi-Fi" clignote rapidement

**ATTENTION !** Si le voyant ne clignote pas automatiquement, appuyez sur le bouton du minuteur pendant environ 5 secondes jusqu'à ce que le voyant commence à clignoter.

5



Synchronisez votre appareil avec l'application SPC IoT.

6



Introduisez le réseau WI-FI 2.4Ghz de votre domicile (réseaux 5Ghz non supportés) - un pourcentage s'affichera, lorsqu'il atteindra 100% l'appareil aura été ajouté avec succès.

7

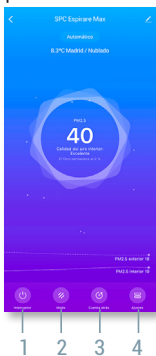


Accédez au panneau de commande du périphérique pour afficher les différentes options.



Depuis l'application SPC IOT, vous pouvez accéder aux différents contrôles proposés par votre purificateur/épurateur.

Si l'emplacement/localisation de l'appareil est activé, vous pourrez comparer les valeurs de PM 2,5 externes avec celles mesurées par votre purificateur.



### 1. INTERRUPTEUR

Permet d'allumer ou d'éteindre le purificateur.

### 2. MODES

**Automatique** - Le purificateur réglera la vitesse en fonction de la quantité de particules détectées dans l'environnement. 0-20 faible, 21-50 moyenne, 51+ forte.

**Forte** - Le purificateur fonctionnera à puissance maximale.

**Moyenne** - Le purificateur fonctionnera à puissance moyenne.

**Nuit** - Le purificateur fonctionnera à puissance minimale pour réduire le bruit autant que possible et les lumières de l'écran s'éteindront. Pour les rallumer, il suffit d'appuyer sur n'importe quel bouton.

### 3. MINUTERIE

Planifiez l'arrêt du purificateur à 2, 4 ou 8 heures.

### 4. RÉGLAGES

**UV-C** - allumer ou éteindre la lampe UV-C.

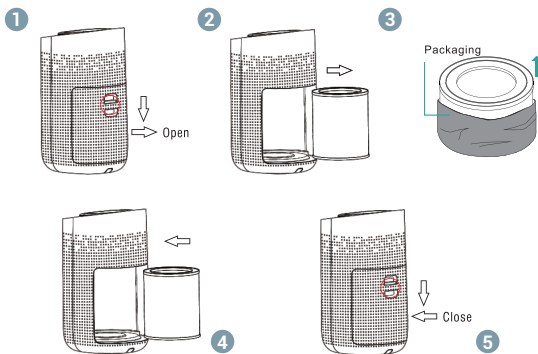
**Verrouiller** - Verrouiller ou déverrouiller l'écran tactile de l'appareil.

**Réinitialisation du filtre** - Réinitialiser le rappel de changement de filtre.

**Mode Lumière** - Sélectionner le niveau de luminosité de la lumière ambiante. Off (éteint), dim (faible) ou standard.

**Minuterie** - Programmer l'appareil pour qu'il s'allume ou s'éteigne (Également accessible depuis l'écran principal en mode Off).

## REPLACEMENT DU FILTRE



**ATTENTION!** Avant la première utilisation, retirez le filtre de son sac. Assurez-vous que le purificateur est débranché avant de retirer ou d'installer le filtre.

1. Appuyez sur la languette marquée par le cercle rouge pour retirer le couvercle arrière.
2. Retirez le filtre avec l'emballage.
3. Retirez le sac qui recouvre le filtre.
4. Remplacez le filtre dans le purificateur.
5. Appuyez sur la languette marquée par le cercle rouge pour fermer la couverture arrière.

**NOTE:** Lorsque le voyant lumineux central clignote en rouge ou qu'une notification apparaît dans l'application, le filtre doit être changé ( 2200h). Ensuite, n'oubliez pas de le réinitialiser, soit en appuyant sur la touche "Bouton UV-C - Filtre" de l'appareil pendant 7 secondes, soit à partir de l'application sous "Paramètres" et "Réinitialiser filtre".

Pour acheter des pièces de rechange, visitez: [support.spc.es](http://support.spc.es)

### **Avertissement:**

- Assurez-vous que la machine est débranchée avant la maintenance.
- N'immergez pas le purificateur d'air dans l'eau ou dans un liquide quelconque.
- N'utilisez pas de nettoyeurs abrasifs, corrosifs ou inflammables (tels que l'eau de Javel ou l'alcool) pour nettoyer une partie quelconque de l'appareil.
- Nettoyez régulièrement le filtre à l'aide d'un chiffon doux pour éliminer la poussière accumulée sur le préfiltre. Ne pas laver ou réutiliser le filtre après l'expiration de sa durée de vie utile.
- Assurez-vous que le purificateur est débranchée avant de remplacer le filtre.
- Veuillez stériliser le filtre régulièrement à la lumière du soleil. De cette façon, la lumière UV naturelle éliminera les virus et les bactéries en suspension.
- Si vous n'utilisez pas le purificateur pendant une longue période, assurez-vous que le purificateur est sèche, mettez un sac à poussière et placez-la dans un endroit frais et bien ventilé.
- Pour assurer un bon fonctionnement de le purificateur, allumez-la de temps en temps pendant quelques minutes.

## EINFÜHRUNG

Der Espirare MAX von SPC ist ein Luftreiniger, der Ihnen eine saubere, gesunde und geruchsfreie Umgebung bietet. Er ist mit einem True HEPA H13-Filter ausgestattet, der 99,95 % der Feinstaubpartikel bis zu 0,3 Mikron, Staub, Pollen, Tierhaare und Rauch filtert. Er verfügt außerdem über UV-C-Licht, das Viren und Bakterien aus der Umgebung eliminiert.

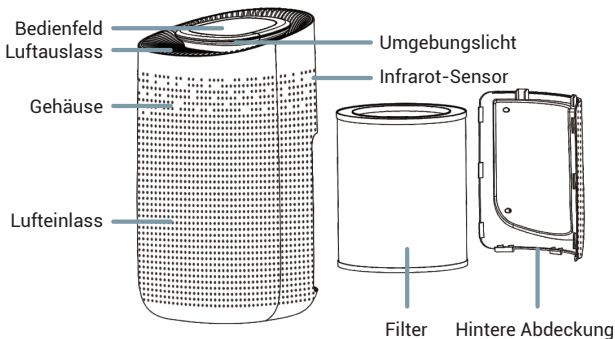
## SICHERHEITSVORKEHRUNGEN

**Befolgen Sie diese Anweisungen, um den korrekten Betrieb dieses Geräts sicherzustellen.**

1. Zur Vermeidung von Stromschlägen und Bränden darf kein Wasser, keine Flüssigkeit und kein brennbares Reinigungsmittel in das Luftreinigers gelangen.
2. Versprühen Sie keine brennbaren Materialien wie Pestizide oder Parfums in der Nähe des Luftreinigers.
3. Prüfen Sie vor dem Anschließen des Netzkabels, ob die Spannung des Luftreinigers korrekt ist und mit der örtlichen Netzspannung übereinstimmt.
4. Wenn das Netzkabel beschädigt ist, muss es von Fachpersonal ausgetauscht werden, um eine Gefährdung zu vermeiden.
5. Verwenden Sie das Gerät nicht mehr, wenn der Stecker, das Netzkabel oder das Luftreinigers beschädigt ist.
6. Halten Sie den Lufteinlass/-auslass frei von Verstopfungen.
7. Dieses Gerät ist kein Spielzeug. Die vom Benutzer durchzuführende Reinigung und Wartung darf nicht von Kindern ohne Aufsicht durchgeführt werden.
8. Dieser Luftreiniger ersetzt nicht das normale Lüften, die tägliche Staubreinigung oder die Verwendung einer Dunstabzugshaube.

9. Stellen Sie sicher, dass der Stecker des Luftreinigers richtig angeschlossen ist, da er sonst heiß werden kann.
10. Stellen Sie keine Gegenstände auf das Luftreinigers.
11. Stellen Sie sicher, dass Sie das Luftreinigers auf einer festen, flachen und horizontalen Oberfläche aufstellen und verwenden.
12. Lassen Sie an der Rückseite und an den Seiten des Luftreinigers mindestens 30 cm und über dem Luftreinigers mindestens 50 cm Platz, wenn Sie das Produkt verwenden.
13. Stellen Sie das Luftreinigers nicht unter eine Klimaanlage, damit kein Kondenswasser auf das Luftreinigers fällt.
14. Vergewissern Sie sich, dass sowohl der Filter als auch die hintere Abdeckung korrekt installiert sind, bevor Sie die Stromversorgung einschalten.
15. Verwenden Sie den speziell für dieses Luftreinigers entwickelten Filter.
16. Stecken Sie keine Finger oder andere Gegenstände in den Luftauslass/-einlass, um physische Schäden oder Störungen zu vermeiden.
17. Verwenden Sie dieses Luftreinigers nicht, wenn Sie in Innenräumen ein Aerosol verwenden, oder an einem Ort, der mit Fett, entflammabaren Gasen oder chemischen Dämpfen gefüllt ist.
18. Vergewissern Sie sich, dass das Luftreinigers vom Stromnetz getrennt ist, bevor Sie es bewegen, reinigen, warten oder den Filter austauschen.

## TEILELISTE

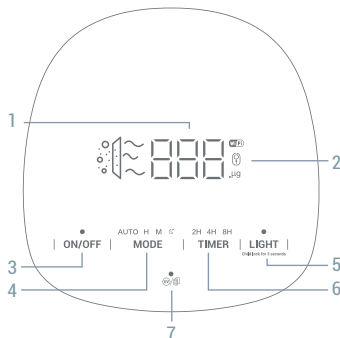


## STEUERUNGEN FÜR LUFTREINIGER

**Sie können Ihren Reiniger über das Bedienfeld am Gerät oder über das Bedienfeld Ihrer SPC IOT-Anwendung steuern.**

Wenn Sie das Gerät einschalten, leuchten alle Anzeigen für einige Sekunden auf und das Umgebungslicht ändert ihre Farbe in Blau-Cyan-Grün-Gelb-Orange-Rot-Violett, in einem Startvorgang, der etwa 30 Sekunden dauert. Nach der Inbetriebnahme zeigt das Umgebungslicht die Luftqualität an (Blau bedeutet gute Luftqualität, Gelb bedeutet mittlere Luftqualität und Rot bedeutet schlechte Luftqualität).

Danach befindet sich der Luftreiniger im Medium-Modus.

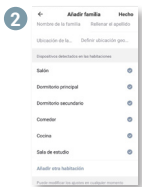


1. **Partikelanzeige** - Zeigt die Menge der Partikel in der Umgebung an.
2. **Kindersicherungsanzeige** - Wenn das Symbol leuchtet, bedeutet dies, dass der Touchscreen gesperrt ist.
3. **Taste ON/OFF** - Wenn der Luftreiniger eingeschaltet ist, wird darüber eine Anzeige angezeigt.
4. **Leistungswahl-Taste** - Drücken Sie diese Taste, um zwischen den verschiedenen Modi umzuschalten.
  - **AUTO:** Der Luftreiniger stellt die Geschwindigkeit auf der Grundlage der in der Umgebung erkannten Partikelmenge ein. 0-20 niedrig, 21-51 mittel, 51+ hoch.
  - **Hoch:** Der Reiniger wird mit voller Leistung betrieben.
  - **Medium:** Der Reiniger wird mit mittlerer Leistung betrieben.
  - **Nacht:** Der Reiniger wird mit minimaler Leistung betrieben, um die Geräuscentwicklung so weit wie möglich zu reduzieren, und die Display-Beleuchtung wird ausgeschaltet. Um sie wieder einzuschalten, drücken Sie einfach eine beliebige Taste.
5. **Licht** - Drücken Sie diese Taste, um zwischen verschiedenen Beleuchtungsstufen (OFF/niedrig/normal) umzuschalten. Halten Sie die Taste gedrückt, um die Sperre ein- oder auszuschalten.
6. **Timer-Taste** - Drücken Sie diese Taste, um den Luftreiniger so zu programmieren, dass er sich zu festgelegten Zeiten (2/4/8 h) ausschaltet. Drücken und halten Sie die Taste, um den WLAN-Kopplungsmodus zu aktivieren.
7. **Taste UV-C / Filter** - Drücken Sie diese Taste, um das UV-C-Licht ein- oder auszuschalten. Drücken und halten Sie die Taste, um die Filterwechselerinnerung zurückzusetzen.

## VERKNÜPFUNG MIT APP SPC IOT



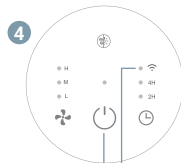
App herunterladen-App SPC IOT installieren-Konto erstellen- Anmelden.



Fügen Sie Ihre Familie und Ihre Zimmer Ihres Hauses hinzu.



Fügen Sie Ihr Gerät hinzu.



Taste ON-OFF Wi-Fi Anzeige

Schalten Sie das Gerät ein und überprüfen Sie, ob die "Wi-Fi" Anzeige in kurzen Abständen blinkt.

**HINWEIS!** Wenn die Anzeige nicht automatisch blinkt, halten Sie die Timer-Taste ca. 5 Sekunden lang gedrückt, bis die Anzeige zu blinken beginnt.



Synchronisieren Sie Ihr Gerät mit der App SPC IoT.



Stellen Sie eine Verbindung zum WLAN Netz mit 2,4 GHz Ihres Hauses her (Netze mit 5 Ghz werden nicht unterstützt) - Eine Prozentzahl wird angezeigt. Sobald sie 100 % erreicht, wurde das Gerät erfolgreich hinzugefügt.

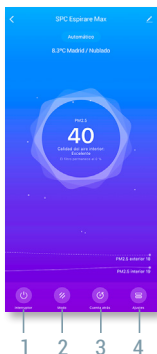


Wechseln Sie zum Bedienfeld des Geräts, um die verschiedenen Optionen anzuzeigen.



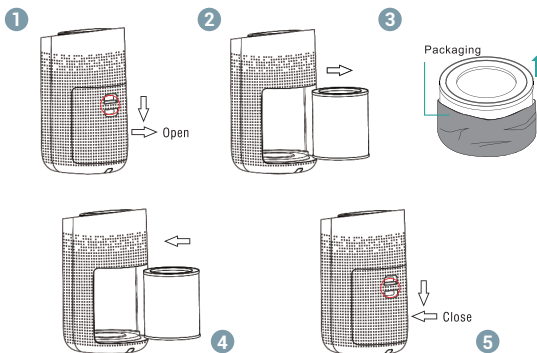
Über die SPC IOT-Anwendung können Sie auf die verschiedenen Steuerungen zugreifen, die Ihr Luftreiniger bietet:

Wenn Sie die Geräteortung aktiviert haben, können Sie externe PM 2,5-Werte mit den von Ihrem Reinigungsgerät gemessenen Werten vergleichen.



- SCHALTER**  
Schaltet den Luftreiniger ein oder aus.
- MODI**  
**Automatisch** - Der Luftreiniger stellt die Geschwindigkeit entsprechend der Menge der in der Umgebung erkannten Partikel ein. 0-20 niedrig, 21-50 mittel, 51+ hoch.  
**Hoch** - Der Reiniger wird mit voller Leistung betrieben.  
**Medium** - Der Reiniger wird mit mittlerer Leistung betrieben.  
**Nacht** - Der Reiniger wird mit minimaler Leistung betrieben, um die Geräusentwicklung so weit wie möglich zu reduzieren, und die Display-Beleuchtung wird ausgeschaltet. Um sie wieder einzuschalten, drücken Sie einfach eine beliebige Taste.
- TIMER**  
Programmieren Sie den Luftreiniger so, dass er sich in 2, 4 oder 8 Stunden ausschaltet.
- EINSTELLUNGEN**  
**UV-C** - Schaltet das UV-C-Lampe ein oder aus.  
**Sparren** - Sperrt oder entsperrt das Touchpanel des Geräts.  
**Filter zurücksetzen** - Setzt die Filterwechselerinnerung zurück.  
**Lichtmodus** - Wählt die Helligkeitsstufe des Umgebungslichts aus. Aus, gedämpft oder Standard.  
**Timer** - Legt den Zeitpunkt fest, zu dem das Gerät ein- oder ausgeschaltet wird (Auch über den Hauptbildschirm im Aus-Modus zugänglich).

## FILTERWECHSEL



**HINWEIS!** Nehmen Sie den Filter vor dem ersten Gebrauch aus dem Beutel. Vergewissern Sie sich, dass das Gerät vom Stromnetz getrennt ist, bevor Sie den Filter ausbauen oder einbauen.

1. Drücken Sie auf die durch den roten Kreis markierte Lasche, um die hintere Abdeckung zu entfernen.
2. Entnehmen Sie den Filter mit dem Schutzbeutel.
3. Entfernen Sie den Schutzbeutel, der den Filter bedeckt.
4. Setzen Sie den Filter wieder im Luftreiniger ein.
5. Drücken Sie die Lasche am roten Kreis zusammen, um die hintere Abdeckung zu schließen.

**ANMERKUNG:** Wenn die zentrale LED-Anzeige rot blinkt oder in der App eine Benachrichtigung erscheint, muss der Filter gewechselt werden ( 2200h). Sie müssen den Filter danach zurückzusetzen, entweder durch das Drücken der Taste "UV-C - Filter Taste" am Gerät für ca. 7 Sekunden oder mit der App unter "Einstellungen" und "Filter zurücksetzen".

Besuchen Sie zum Kauf von Ersatzteilen: [support.spc.es](http://support.spc.es)

### Hinweis:

- Vergewissern Sie sich, dass das Gerät vor der Wartung vom Stromnetz getrennt ist.
- Tauchen Sie den Luftreiniger nicht in Wasser oder andere Flüssigkeiten.
- Verwenden Sie keine scheuernden, ätzenden oder brennbaren Reinigungsmittel (wie Bleichmittel oder Alkohol), um Teile des Geräts zu reinigen.
- Reinigen Sie den Filter regelmäßig mit einem weichen Tuch, um angesammelten Staub aus dem Vorfilter zu entfernen. Waschen Sie den Filter nicht und verwenden Sie ihn nicht wieder, nachdem seine Lebensdauer abgelaufen ist.
- Vergewissern Sie sich, dass das Gerät vom Netz getrennt ist, bevor Sie den Filter austauschen.
- Bitte sterilisieren Sie den Filter regelmäßig unter Sonnenlicht. Auf diese Weise entfernt das natürliche UV-Licht eingeschlossene Viren und Bakterien.
- Wenn Sie das Gerät über einen längeren Zeitraum nicht benutzen, stellen Sie sicher, dass das Gerät trocken ist, legen Sie einen Staubbeutel ein und stellen Sie es an einen kühlen und gut belüfteten Ort.
- Um eine gute Leistung des Geräts zu gewährleisten, schalten Sie es von Zeit zu Zeit für ein paar Minuten ein.

## INTRODUZIONE

Espirare MAX di SPC è un purificatore d'aria che ti offre un ambiente pulito, sano e senza cattivi odori. Comprende un filtro True HEPA H13, che filtra il 99,95% delle particelle fini fino a 0,3 micron, polvere, polline, peli di animali domestici e fumo. Include anche luce UV-C, elimina virus e batteri dell'ambiente.

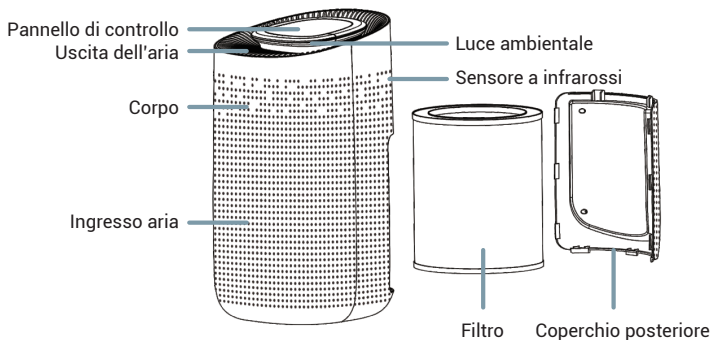
## PRECAUZIONI DI SICUREZZA

**Segui queste istruzioni per assicurarti il corretto funzionamento di questo purificatore.**

1. Per evitare scosse elettriche e incendi, evitare che acqua, detersivo liquido o infiammabile penetri nel purificatore.
2. Non spruzzare materiali infiammabili come pesticidi o profumi intorno al purificatore.
3. Prima di collegare il cavo di alimentazione, verificare che la tensione del purificatore sia corretta e corrisponda alla tensione di alimentazione locale.
4. Se il cavo di alimentazione è danneggiato, per evitare pericoli, deve essere sostituito da personale professionista.
5. Smettere di usarlo se la spina, il cavo di alimentazione o il purificatore sono danneggiati.
6. Mantenere l'entrata / uscita dell'aria libera da ostruzioni.
7. Quest'apparecchio non è un giocattolo. La pulizia e la manutenzione a cura dell'utente non devono essere eseguite da bambini senza supervisione.
8. Questo purificatore non sostituisce la normale ventilazione, la pulizia quotidiana della polvere o l'uso di una cappa.

9. Assicurati che la spina del purificatore sia correttamente collegata, altrimenti potrebbe surriscaldarsi.
10. Non collocare oggetti sul purificatore.
11. Assicurarsi di posizionare e utilizzare il purificatore su una superficie stabile, piana e orizzontale.
12. Lasciare almeno 12 pollici di spazio sul retro e sui lati del purificatore e almeno 20 pollici di spazio sul purificatore quando lo si utilizza.
13. Non posizionare il purificatore sotto un condizionatore d'aria per evitare che la condensa dell'acqua cada sul purificatore.
14. Assicurarsi che sia il filtro che il coperchio posteriore siano installati correttamente prima di collegare l'alimentazione.
15. Utilizzare il filtro appositamente progettato per questo purificatore.
16. Non inserire le dita o altri oggetti nell'uscita / ingresso dell'aria per evitare danni fisici o problemi.
17. Non utilizzare questo purificatore quando si utilizza un repellente spray per interni o in un luogo pieno di grasso, gas infiammabili o fumi chimici.
18. Assicurarsi che il purificatore sia scollegato prima di spostare, pulire, riparare e sostituire il filtro.

## TEILELISTE

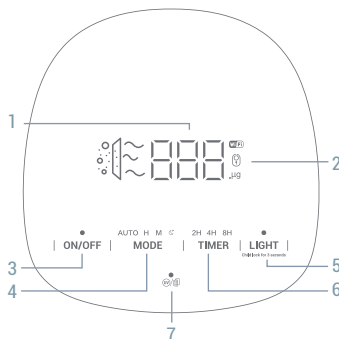


## COMANDI DEL PURIFICATORE

**Puoi controllare il tuo purificatore tramite il pannello di controllo dell'purificatore o tramite il pannello di controllo della tua applicazione SPC IOT.**

All'accensione dell'purificatore, tutti gli indicatori si accenderanno per alcuni secondi e la luce ambientale cambierà colore Blu-Ciano-Verde-Giallo-Aranco-Rosso-Viola, in un processo di avviamento che dura circa 30 secondi. Dopo l'avvio, la luce ambientale indica la qualità dell'aria (blu significa buona qualità dell'aria, giallo significa qualità media e rosso significa scarsa qualità dell'aria)

Successivamente, il purificatore sarà in modalità medi.



1. **Indicatore di particolato** - mostra la quantità di particelle nell'ambiente.
2. **Indicatore blocco bambini** - Se l'icona è illuminata, significa che il pannello a sfioramento è bloccato.
3. **Tasto ON-OFF** - Se il purificatore è acceso, vedrai un indicatore sopra di esso.
4. **Selezionatore di Potenza** - Premere per passare da una modalità all'altra.
  - **MACHINNA**: Il purificatore imposterà la velocità in base alla quantità di particelle rilevate nell'ambiente. 0-20 basso, 21-50 medio, 51+ alto.
  - **Alto**: Il purificatore funzionerà a piena potenza.
  - **Medi**: Il purificatore funzionerà a media potenza.
  - **Notte**: Il purificatore funzionerà alla minima potenza per ridurre al minimo il rumore e le luci del display si spegneranno. Per riattivarli, basta premere un pulsante qualsiasi.
5. **Light** - premere per alternare tra i diversi livelli di luce (OFF / basso / normale). Tenere premuto per attivare o disattivare il blocco.
6. **Selezionatore di conto alla rovescia** - Premere per programmare lo spegnimento del purificatore nelle fasce orarie stabilite (2/4/8 h). Tenere premuto per attivare la modalità di collegamento Wi-Fi.
7. **Pulsante UV-C / Filtro** - premere per accendere o spegnere la luce UV-C. Tenere premuto per ripristinare il promemoria per la sostituzione del filtro.

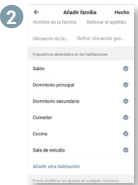
## ABBINARE CON APP SPC IOT

1



Scarica la **App SPC IOT** - Installala - Crea il tuo account - Accedi.

2



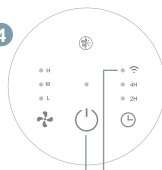
Crea la tua famiglia e le stanze della tua casa.

3



Aggiungere un dispositivo.

4



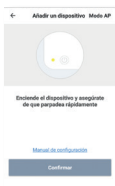
Tasto ON-OFF

Indicatore Wi-Fi

Accendete il dispositivo e verificate che l'indicatore del Wi-Fi lampeggia rapidamente.

**ATTENZIONE!** Se l'indicatore non lampeggia automaticamente, premete il tasto del timer per circa 5 secondi finché l'indicatore inizia a lampeggiare.

5



Sincronizza il tuo dispositivo con la App SPC IoT.

6



Inserisci il red Wi-Fi da 2.4Ghz della tua casa (reti 5Ghz non supportate) - comparirà una percentuale, quando arriva al 100% il dispositivo sarà stato aggiunto con successo.

7



Vai al pannello di controllo del dispositivo per vedere le diverse opzioni.



Dall'applicazione SPC IOT, puoi accedere ai diversi controlli che ti offre il tuo purificatore:

Se hai abilitato la localizzazione del dispositivo, sarai in grado di confrontare i valori PM 2.5 esterni con quelli misurati dal tuo purificatore.



### 1. INTERRUTTORE

Accendi o spegni il purificatore.

### 2. MODALITÀ

**Automatico** - Il purificatore imposterà la velocità in base alla quantità di particelle rilevate nell'ambiente. 0-20 basso, 21-50 medio, 51+ alto.

**Alto** - Il purificatore funzionerà a piena potenza.

**Medi** - Il purificatore funzionerà a media potenza.

**Notte** - Il purificatore funzionerà alla minima potenza per ridurre al minimo il rumore e le luci del display si spegneranno. Per riattivarli, basta premere un pulsante qualsiasi.

### 3. TIMER

Programma lo spegnimento del purificatore a 2, 4 o 8 ore.

### 4. IMPOSTAZIONI

**UV-C** - accendere o spegnere la lampada UV-C.

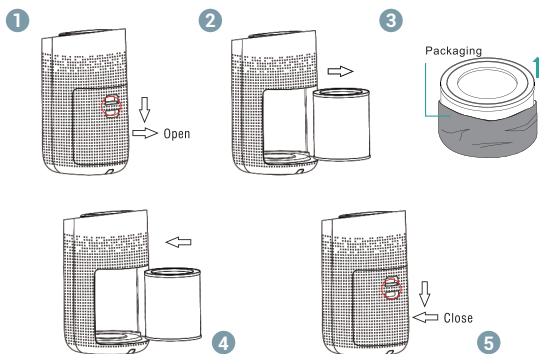
**Bloqueo** - Blocca o sblocca il pannello a sfioramento del computer.

**Ripristina filtro** - Ripristina il promemoria per la sostituzione del filtro.

**Modalità luce** - Seleziona il livello di luminosità della luce ambientale. Spento, debole o standard.

**Timer** - Programma il dispositivo acceso o spento (Accessibile anche dalla schermata principale in modalità Off).

## SOSTITUZIONE DEL FILTRO



**ATTENZIONE!** Prima del primo utilizzo, estrarre il filtro dalla confezione. Assicurarsi che il purificatore sia scollegata prima di rimuovere o installare il filtro.

1. Premere la linguetta indicata dal cerchio rosso per rimuovere la cover posteriore.
2. Estraiete il filtro con la busta.
3. Rimuovete la busta che copre il filtro.
4. Collocate di nuovo il filtro nel purificatore.
5. Premere la linguetta sul cerchio rosso per chiudere il coperchio posteriore.

**NOTA:** Quando l'indicatore led centrale lampeggia di rosso o se vi appare una notifica nell'App, significa che bisognerà cambiare il filtro ( 2200h). Poi ricordatevi di resettarlo, premendo bene il tasto "Tasto UV-C - Filtro" del dispositivo per 7 secondi o dall'App in "Impostazioni" e "Resettare filtro".

Per acquistare parti di ricambio, visitare: [support.spc.es](http://support.spc.es)

### Avviso:

- Assicurarsi che la macchina sia scollegata prima della manutenzione.
- Non immergere il purificatore d'aria in acqua o altri liquidi.
- Non utilizzare detergenti abrasivi, corrosivi o infiammabili (come candeggina o alcol) per pulire qualsiasi parte dell'unità.
- Pulire regolarmente il filtro con un panno morbido per rimuovere la polvere accumulata dal prefiltro. Non lavare o riutilizzare il filtro dopo la sua vita utile.
- Assicurarsi che il purificatore sia scollegata prima di sostituire il filtro.
- Si prega di sterilizzare regolarmente il filtro alla luce del sole. In questo modo, la luce UV naturale eliminerà virus e batteri intrappolati.
- Se non si utilizza il purificatore per un lungo periodo, assicurarsi che il purificatore sia asciutta, mettere un sacchetto per la polvere e metterlo in un luogo fresco e ben ventilato.
- Per garantire buone prestazioni della macchina, accenderla di tanto in tanto per alcuni minuti.

**ES:** Para consultar más detalles sobre el funcionamiento de este equipo o cualquier duda técnica, visita: **support.spc.es**  
Teléfono: +34 944 58 01 78

**EN:** To see more details about the operation of this device or any other technical query, go to: **support.spc.es**

**PT:** Para mais informações relativas ao funcionamento deste equipamento ou para qualquer esclarecimento técnico, visite: **support.spc.es** Telefone: +351 308 805 245

**FR:** Pour en savoir plus à propos du fonctionnement de cet appareil ou pour répondre à vos questions d'ordre technique, rendez-vous sur le site: **support.spc.es**

**DE:** Weitere Informationen zur Handhabung dieses Geräts oder etwaige technische Fragen finden Sie unter: **support.spc.es**

**IT:** Per consultare maggiori dettagli sul funzionamento dell'apparecchio o per qualsiasi domanda tecnica, visita: **support.spc.es**



spc.es



Copyright © 2021. Smart Products Connection S.A. All rights reserved. SPC is a registered trademark of Smart Products Connection S.A. **spc.es**

SPC-21/03/2JU