

GUÍA BÁSICA

Cómo instalarlo en un solo minuto

La microcadena MP3, dispone de batería interna. Antes de comenzar a usarla necesitará cargarla::

- Con la microcadena se suministra un adaptador ACDC. Conecte el cable del adaptador ACDC en el conector de la microcadena (B). A continuación conecte el adaptador al enchufe de 220V de su hogar.
- La batería empezará a cargarse. Cargue las baterías durante 7 horas para asegurar un máximo tiempo de uso y así alargar la vida de ésta.
- Cuando cargue la microcadena con el adaptador, ésta se encenderá y le permitirá que siga utilizando el dispositivo si lo desea.

Nota:

Si se realiza cargas incorrectas de la batería de la microcadena, puede provocar posteriormente un mal funcionamiento de ésta. Utilice solamente el adaptador de corriente suministrado con esta microcadena.

Información obligatoria según normativa para equipos que utilizan baterías de litio.

Precaución: En caso de excesivo calentamiento o inundación, existe riesgo de explosión.

Nota: Esta microcadena no puede cargarse a través del ordenador.

Conexión al ordenador para la transferencia de información

Conecte la microcadena a un ordenador que usa un Sistema Operativo Windows Vista/XP/2000 con Win 2000 Service pack/MAC/LINUX. El ordenador reconocerá el dispositivo automáticamente.

Una vez el ordenador haya detectado la microcadena, este actuará como un disco portátil. Por lo tanto, la transferencia de archivos se realizará de la misma manera que con cualquier otro dispositivo de almacenamiento.

Nota:

No desconecte la microcadena durante el proceso de copia o borrado de datos ya que podría causar un mal funcionamiento de la unidad y dañar el Software, hágalo utilizando el icono de "Quitar Hardware con seguridad" situado en la barra de tareas

Nota1: Este aparato no es compatible con Win 98.



SPC
internet
el ESPECIALISTA en
utilizar lo que se baja de la red

SPC
internet
el ESPECIALISTA en
utilizar lo que se baja de la red

07/2006-Ed.01

MICROCADENA MP3/WMA

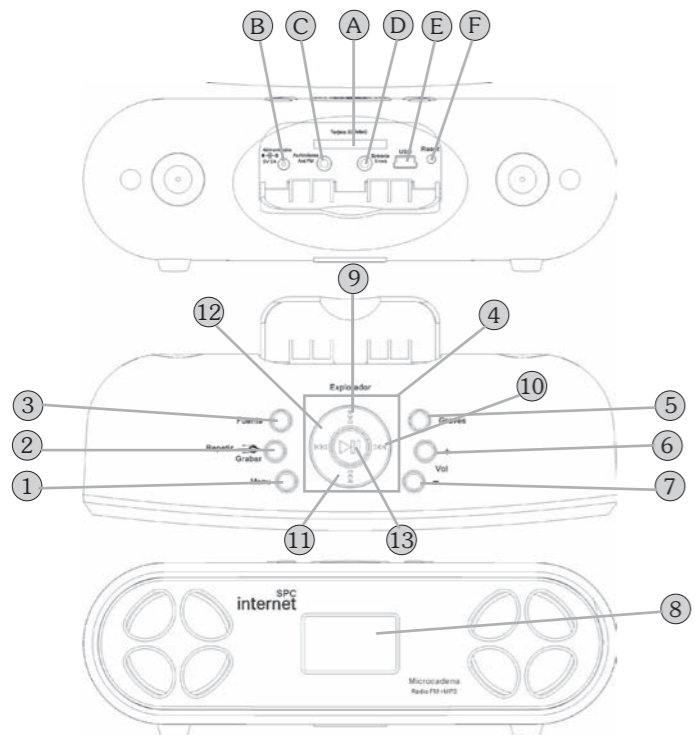
MANUAL DE USUARIO



Ref. 0310/0311

For any doubt, or to get the english version of the user manual, visit www.spcinternet.com or call us to 902 36 74 92.

**Vea cómo instalarlo
en 1 sólo minuto**



Estructura del Manual

ESTRUCTURA DEL MANUAL

Guía básica

Pág. 52

- Cómo instalarlo en 1 solo minuto
- Conexión al ordenador para la transferencia de información

Y si tiene dos minutos más



Pág. 3

- Mejore el rendimiento del equipo

Guía completa de instrucciones



Pág. 5

Qué hacer ante cualquier duda

Pág. 47

Servicio de atención al cliente



Pág. 51

Anexo

- Listado SAT
- Condiciones de garantía



SERVICIO DE ATENCIÓN AL CLIENTE



Siguiendo nuestra política de mejora permanente, **Telecom y Novatecno S.A.** desea ofrecerle un mejor servicio poniendo a su disposición el siguiente teléfono de Atención al Cliente:

 **902 36 74 92**

Y SI TIENE 2 MINUTOS MÁS

Mejore el rendimiento del equipo

Estructura del Menú:

MENÚ PRINCIPAL

Memoria interna:

Acceso a las carpetas y archivos de la memoria interna de la microcadena.

Tarjeta memoria:

Acceso a las carpetas y archivos de la tarjeta de la memoria.

Radio:

Función de radio.

Entrada Grab:

Función grabación de otro dispositivo.

Modo altavoz:

Acceso al modo sólo altavoz.

MENÚ DE CONFIGURACIÓN

Idioma:

Selección del idioma del Menú.

Español

English

Selecc Ecuaz:

Selección del modo de Ecuazización.

Vivo

Normal

Rock

Jazz

Clásico

Pop



MENÚ DE CONFIGURACIÓN

Config grab:

Selección de calidad de grabación.

8 Khz
22 Khz
44 Khz

Mod repet:

Selección del modo repetición.

Repetir todo
Reprod todo
Repetir uno
Reprod uno

Config luz:

Configuración de la luz de fondo.

Desact
10S
ACT

Autoapagado:

Configuración del tiempo de apagado.

30S
2 Min
10 Min
DESACT

Información:

Información de la memoria del equipo y de la versión firmware de la microcadena.

Contraste:

0-20

GUÍA COMPLETA DE INSTRUCCIONES

Índice

1. Localización de controles	8
2. Introducción	9
2.1 Presentación	9
2.2 Características	10
2.3 Requisitos	11
2.4 Mantenimiento	11
2.5 Precauciones	11
3. Instalación	14
3.1 Carga de la batería	14
3.2 Conexión de la Microcadena al PC	15
3.3 Desconexión de la Microcadena del PC	16
3.4 Almacenar música en la memoria interna de la microcadena o en una tarjeta SD/MMC	16
4. Funcionamiento de la Microcadena	17
4.1 Apagar o encender la microcadena	17
4.2 Resetear la microcadena	17
4.3 Ajuste del volumen de reproducción	18
5. Menú principal de navegación	19

6. Menú principal de navegación	20
6.1 Navegar en el Menú MÚSICA y reproducir un archivo de audio....	20
6.2 Pausar la reproducción de audio	23
6.3 Siguiente canción/canción anterior	23
6.4 Retroceso y avance de canción	23
6.5 Ecuilizador de sonido	23
6.6 Selección del modo repetición	24
6.7 Archivos LYRICS	25
7. Radio FM.....	31
7.1 Escaneo automático de emisoras	31
7.2 Búsqueda manual de emisoras	32
7.3 Modo almacenamiento de presintonías en memoria	32
7.4 Grabar de la radio en la memoria y reproducir los archivos resultantes	33
8. Grabar de otro reproductor y reproducir el archivo resultante... 34	
9. Borrar archivos desde la microcadena	35
10. Modo altavoces	36
11. Ajuste de la configuración.....	37
11.1 Idioma.....	37
11.2 Contraste	38
11.3 Información	38
11.4 Autoapagado.....	38
11.5 Configuración de la luz de fondo	39
11.6 Configuración del modo de repetición.....	39

11.7 Configuración de la calidad de grabación.....	41
11.8 Ecuadorador	41
12. Dar formato a la memoria de la microcadena.....	43
13. Datos técnicos	45

1. Localización de controles

1. Acceso al Menú de configuraciones.
 2. Selección de repetición y grabación
 3. Acceso a Menú principal
 4. Tecla navegador
 5. Activación de sonidos graves
 6. Aumentar volumen
 7. Disminuir volumen
 8. Pantalla
-
- A. Lector de tarjetas
 - B. Conector para el adaptador ACDC
 - C. Conector para articulares y para el cable de antena
 - D. Entrada de línea
 - E. Conector para USB
 - F. Tecla RESET

2. Introducción

Este manual describe las características y modo de funcionamiento de la microcadena, así como de sus componentes.

Le proporciona también la información básica para instalar y conectar el dispositivo a su PC.

En la caja se incluye lo siguiente:

- Microcadena MP3.
- Un juego de auriculares estéreo.
- Cable USB para conectar la microcadena con el PC.
- Cargador ACDC.
- Manual de instrucciones.
- Cable de antena.
- Cable para grabación de otro dispositivo.

2.1 Presentación

Esta microcadena Ref. 0310, 0311 ha sido diseñada para proporcionar una alta calidad de sonido reproduciendo grabaciones en formato MP3/WMA que podrá escuchar mediante auriculares o a través de los altavoces que tiene incorporados.

También podrá escuchar la Radio FM y grabar su programa de radio favorito.

Conectando el cable de entrada de línea en otro dispositivo, podrá también grabar archivos desde este sin necesidad de usar un PC.

2.2 Características

- Reproducción de música digital MP3, WMA
- Compatible con sistemas Windows XP / ME y Windows 2000 con Windows 2000 service pack/MAC/LINUX.
- Lector de tarjetas SD/MMC
- Memoria Flash integrada
- Radio FM con 20 presintonías
- Grabación de la radio FM
- Grabación desde otro dispositivo reproductor
- Gestión del contenido por carpetas
- Borrar ficheros desde el Menú
- Funciona como memoria de almacenamiento
- ID3 TAG (visualización en pantalla del título de la canción y nombre del artista y del álbum)
- Lyrics (Muestra las letras de las canciones, editándolas de antemano en archivos .lrc)
- Bajo consumo
- Batería de Litio integrada
- Autonomía de la batería de hasta 14 horas de reproducción de archivos MP3 (modo de ahorro activado y con el nivel de volumen de altavoces al máximo)
- 6 Ecualizadores de música (Vivo, Normal, Rock, Jazz, Clásico, Pop)
- Función repetición: Reprod todo, Repetir uno, Reprod uno, Repetir todo
- Interfaz USB 2.0
- Dimensiones (largo x ancho x alto): 183 mm x 57 mm x 56 mm
- Peso: 346 g
- Condiciones de uso: -5°C / 40°C
- Certificado CE

2.3 Requisitos

Para poder copiar canciones, vídeos, fotos, etc., es necesario que la microcadena se conecte a un ordenador con los siguientes requisitos mínimos:

- 1) Sistema Operativo: Windows Vista / XP /2000 con Win 2000 Service pack/MAC/LINUX.
- 2) Procesador Pentium II 166MHz o superior.
- 3) 128MB de RAM o superior.

2.4 Mantenimiento

- Utilice un trapo húmedo para limpiar la microcadena. No utilice bencina, alcohol o disolventes químicos. No utilice productos abrasivos, ni productos en aerosol.
- Mantenga la unidad libre de polvo, altas temperaturas y vibraciones. No lo exponga a la luz directa solar.

2.5 Precauciones

- No exponga el aparato a altas temperaturas
- Por favor lea las instrucciones de uso antes de utilizar el aparato.
- No ponga el reproductor en contacto con el agua.
- No abra el dispositivo ya que se podría deteriorar y anularía el periodo de garantía. Póngase en contacto con el Servicio Técnico Autorizado.
- Si la unidad no se usa durante un periodo largo de tiempo, apague el aparato.
- No sitúe el reproductor en lugares extremadamente calientes, fríos, sucios o húmedos.

Reciclaje medioambiental

No tire nunca el aparato con los desechos domésticos

Pida información a su Ayuntamiento sobre las posibilidades de una correcta eliminación que no arruine el medio ambiente. La caja de cartón, el plástico contenido en el embalaje y las piezas que forman la microcadena se pueden reciclar de acuerdo con las normas vigentes en España en materia de reciclaje.

Respete siempre las normas vigentes en la materia

Los transgresores están sujetos a las sanciones y a las medidas que establece la ley.



El símbolo del contenedor con la cruz, que se encuentra en el aparato, significa que cuando el equipo haya llegado al final de su vida útil, deberá ser llevado a los centros de recogida previstos, y que su tratamiento debe estar separado del de los residuos urbanos.

¡PRECAUCIÓN!

Volumen del auricular: Usar los auriculares a un volumen elevado puede causar una pérdida de audición permanente. Si se habitúa a un volumen de sonido más alto, podrá resultarle aparentemente normal, pero podrá dañar su capacidad de audición. Ajuste el volumen de su reproductor a un nivel adecuado. Si oye un pitido, reduzca el volumen o deje de utilizar el aparato.

Actividades: Se recomienda no hacer uso del reproductor utilizando los auriculares, mientras tenga que realizar actividades que requieran de su atención auditiva ya que el reproductor junto con la utilización de los auriculares, le aísla de los ruidos externos.

Conectores y puertos: No intente reiteradamente enchufar un conector en un puerto si la conexión entre el conector y el puerto no es inmediata, ya que seguramente no se correspondan. Cerciórese de que el conector se corresponde con el puerto en su forma y que lo ha colocado en la posición correcta.

Temperatura: No utilice su microcadena en lugares que tengan una temperatura fuera de este rango $-5^{\circ}\text{C} / 40^{\circ}\text{C}$. No deje su reproductor expuesto a la luz solar directa, algún componente de la microcadena podría dañarse.

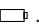
Lugares húmedos: No utilice la microcadena cerca del agua o de lugares con humedad, podría ocasionar descargas o daños.

3. Instalación

3.1 Carga de la batería

La microcadena Ref. 0310, 0311, dispone de batería interna. Antes de comenzar a usarla necesitará cargarla. No importa si la pone a cargar encendida o apagada, una vez conectada, comenzará el proceso de carga.

Además cargue las baterías cuando:

- El icono de batería vacía aparezca en la pantalla .
- Las teclas no se activen.
- El reproductor no funcione correctamente en circunstancias normales.

1. Carga de la batería de la microcadena con el adaptador eléctrico.

- Con la microcadena se suministra un adaptador ACDC. Conecte el cable del adaptador ACDC en el conector de la microcadena (**10**). A continuación conecte el adaptador al enchufe de 220V de su hogar.
- La batería empezará a cargarse. Cargue las baterías durante 7 horas para asegurar un máximo tiempo de uso y así alargar la vida de ésta.
- Cuando cargue la microcadena con el adaptador, éste se encenderá y le permitirá que siga utilizando el dispositivo si lo desea.

Nota:

Si se realizan cargas incorrectas de la batería del aparato, puede provocar posteriormente un mal funcionamiento de ésta. Utilice solamente el adaptador de corriente suministrado con este aparato

Información obligatoria según normativas para equipos que utilizan batería de litio.

Precaución: En caso de excesivo calentamiento o inundación, existe riesgo de explosión.

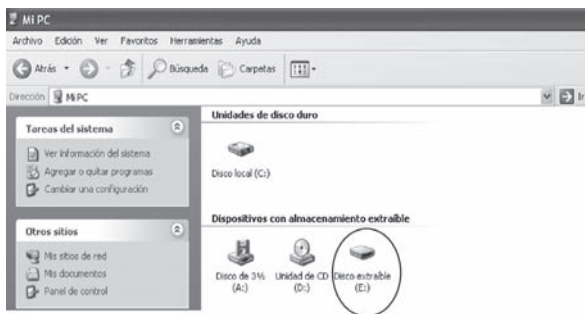
Nota:

Esta microcadena no puede cargarse a través del ordenador.

3.2 Conexión de la microcadena al PC

Conecte la microcadena a un ordenador que use un Sistema Operativo **Windows Vista/ XP/2000 con Win 2000 Service pack/MAC/LINUX**. El ordenador reconocerá el dispositivo automáticamente.

Cuando el ordenador haya detectado la microcadena, esta actuará como un disco portátil. Por lo tanto, la transferencia de archivos se realizará de la misma manera que con cualquier otro dispositivo de almacenamiento.



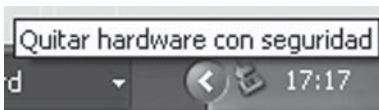
Nota:

No desconecte la microcadena durante el proceso de copia o borrado de datos ya que podría causar un mal funcionamiento de la unidad y dañar el Software.

3.3 Desconexión de la microcadena del PC

Es recomendable realizar los siguientes pasos para evitar conflictos entre el PC y la microcadena cuando se desconectan.

- En el PC, haga doble “click” sobre el pequeño icono que se muestra en la parte inferior izquierda de su pantalla.



- Se abrirá una nueva ventana, haga “click” en la opción DETENER
- Haga “click” en ACEPTAR. El ordenador le confirmará que ya puede desconectar el dispositivo del puerto USB.

3.4 Almacenar música en la memoria interna de la microcadena o en una tarjeta SD/MMC

Esta unidad puede reproducir archivos MP3, y WMA almacenados en la memoria interna del equipo o en una tarjeta de memoria SD o MMC.

Para almacenar archivos en la memoria interna de la microcadena, conecte la microcadena al PC por medio del cable USB. El PC detectará el dispositivo como una unidad más y podrá copiar los archivos en dicha unidad.

Si dispone de una tarjeta SD o MMC sólo tendrá que insertar la tarjeta de memoria en la ranura **(12)** del lector de tarjetas. A continuación conecte la microcadena al PC. El PC, detectará dos unidades. Una de ellas será la tarjeta la otra, la memoria interna de la microcadena. Copie los archivos deseados en la unidad deseada.

4. Funcionamiento de la Microcadena

4.1 Apagar o encender la microcadena

Para encender la microcadena, pulse la tecla ►|| (13) durante 2-3 segundos. La pantalla se encenderá y se situará directamente en la pantalla de reproducción de música.

Para apagar la microcadena, mantenga pulsada la tecla ►|| (13) durante 2-3 segundos. La pantalla se apagará.

Nota:

No es posible apagar el equipo durante la carga de la microcadena.

4.2 Resetear la microcadena

Cuando la microcadena se comporte de manera incorrecta, mantenga pulsada la tecla ►|| (13) para apagar la microcadena y vuelva a encenderlo manteniendo pulsada la tecla ►|| de nuevo. Si no es posible apagar la microcadena porque se encuentra en un estado de bloqueo, presione la pequeña tecla que se encuentra en la parte trasera del aparato (F) para resetear la unidad. Para volver a encenderla mantenga pulsada la tecla ►||. Cuando se inicie se habrá recuperado la configuración por defecto del equipo.

4.3 Ajuste del volumen de reproducción

Mientras está reproduciendo un archivo de audio, un archivo de vídeo o la radio FM pulse la tecla **V-** (7) para disminuir el volumen de reproducción hasta alcanzar el valor mínimo 00 (sin sonido) o la tecla **V+** (6), para aumentarlo hasta su valor máximo (18). El volumen se mostrará en todo momento en la parte derecha de la pantalla mediante una barra indicativa.




Nota:

Usar los auriculares a un volumen elevado puede causar una pérdida de audición permanente. Si se habitúa a un volumen de sonido más alto, podrá resultarle aparentemente normal, pero podrá dañar su capacidad de audición. Ajuste el volumen de su microcadena a un nivel adecuado. Si oyera un pitido, reduzca el volumen o deje de utilizarla microcadena.

5. Menú principal de navegación

Cuando el aparato se enciende se accede al Menú principal de navegación. El Menú principal de navegación permite acceder a las siguientes funciones del reproductor:

- 01. MEMORIA INTERNA
- 02. TARJETA MEMORIA
- 03. RADIO
- 04. ENTRADA GRAB.
- 05. MODO ALTAVOZ

Para moverse a través de los diferentes campos pulse las teclas / (9 y 11) y para acceder a uno de ellos la tecla  (13).

6. Menú principal de navegación

6.1 Navegar en el Menú **MÚSICA** y reproducir archivos de música

Puede reproducir los archivos de audio almacenados en la memoria interna de la microcadena o en una tarjeta de memoria que inserte en el lector de tarjetas de la microcadena.

Siempre que encienda su microcadena, esta se situará en la pantalla de reproducción de música.

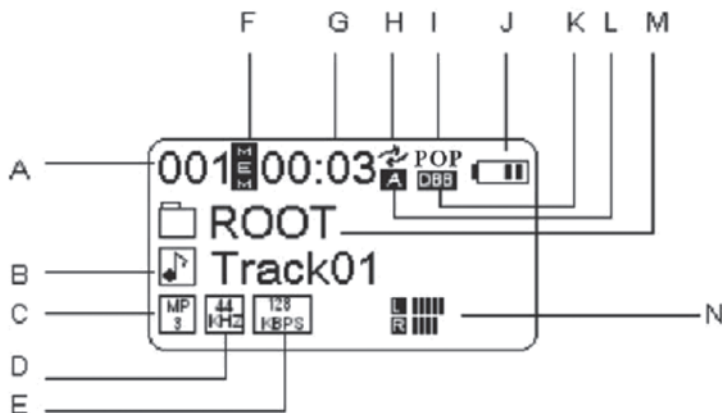
Para seleccionar la fuente desde donde desea reproducir los archivos de audio, sitúese en la pantalla de reproducción de música, pulse la tecla “Fuente” para acceder al Menú principal. Mediante las teclas **▲/▼ (9 y 11)**, seleccione **Memoria Interna** si desea reproducir archivos que se encuentran en la memoria interna de la microcadena, o seleccione **Tarjeta memoria** si lo que desea es reproducir archivos que se encuentran almacenados en la tarjeta de memoria que previamente ha insertado en la ranura del lector de tarjetas. Pulse la tecla **▶|| (13)** para confirmar. Accederá a la pantalla de reproducción de música. Dependiendo de la fuente que haya elegido: Memoria interna o Tarjeta de memoria, en la pantalla aparecerá: Mem o SD/MMC respectivamente.

Para acceder al explorador de archivos y carpetas de su reproductor y reproducir los archivos que desea escuchar, realice lo siguiente:

- Pulse la tecla **▲ (9)** para acceder al explorador de archivos y carpetas.
- Mediante las teclas **▲/▼ (9 y 11)** seleccione el archivo o carpeta que desea reproducir o abrir. Si el elemento seleccionado es un archivo pulse la tecla **▶|| (13)** para empezar a reproducirlo. Si el elemento seleccionado es una carpeta, pulse la tecla **▶|| (13)** para acceder a su contenido y así sucesivamente hasta

seleccionar el archivo que desea reproducir. Pulse la tecla ►|| (13) para empezar a reproducirlo.

- Para salir de una carpeta y volver al nivel anterior pulse la tecla **Menu (1)**.
- Si se encuentra en el explorador de archivos y carpetas de la memoria interna de su reproductor y desea ver el contenido de la tarjeta de memoria, o viceversa, pulse la tecla **Menu (1)** y vaya retrocediendo niveles hasta llegar al Menú raíz de la microcadena donde encontrará dos opciones: **Flash (Memoria interna)** o **SD/MMC (Tarjeta de memoria)**. Para acceder al explorador de archivos y carpetas de estas dos opciones simplemente pulse la tecla ►|| (13).
- A continuación le mostramos los iconos que le aparecerán en la pantalla de reproducción de música:



- A.- Número de pista de canción
- B.-Nombre de archivo
- C.-Formato de archivo
- D.-Frecuencia
- E.-Velocidad de transmisión
- F.-Indicador de la fuente
- G.-Tiempo transcurrido de la canción
- H.-Modo de repetición
- I.-Tipo de ecualización
- J.-Indicador de nivel de batería
- K.-Indicador de activación de graves
- L.-Modo repetición
- M.-Directorio actual
- N.-Auricular izquierdo/derecho o control del volumen

Notas:

- Puede que en ocasiones la letra aparezca con retraso en la pantalla debido a la diferencia de reproducción entre la letra y la canción.
- La información individual mostrada “Título, cantante, ...” dependerá de cada archivo.

6.2 Pausar la reproducción de audio

Mientras está reproduciendo, pulse la tecla ►|| (13) para detener la reproducción. Si vuelve a pulsarla, esta reanudará en la misma posición que se detuvo.

6.3 Detener la reproducción de audio

Pulse la tecla ►| (10) para pasar a la siguiente canción o la tecla ◀◀ (12) para volver a la canción anterior.

6.4 Retroceso y avance de canción

Para avanzar o retroceder un periodo de tiempo dentro de una canción, siga los siguientes pasos mientras la canción se está reproduciendo:

- Mantenga pulsada la tecla ► (10) o ◀◀ (12), la canción avanzará o retrocederá rápidamente.
- Cuando desee continuar con la reproducción a velocidad normal, sólo tendrá que dejar de pulsar la tecla de avance o retroceso rápido.

6.5 Ecualizador de sonido

Desde la pantalla principal de reproducción de archivos de audio podrá seleccionar uno de los 6 modos de ecualización para que lo que reproduzca suene con distintos tonos: VIVO, NORMAL, ROCK, JAZZ, CLÁSICO, POP.


Para seleccionar una de las diferentes ecualizaciones disponibles realice lo siguiente:


- Durante la reproducción del archivo de música pulse la tecla **Menu (1)** para acceder al Menú de configuraciones.
- Pulse la teclas **↕/↕ (9 y 11)** hasta que en la pantalla de su microcadena pueda leer **Selecc Ecualiz.**
- Mediante las teclas **▶▶ (10)** y **◀◀ (12)** seleccione el modo de ecualización deseado y pulse la tecla **Menu (1)** para confirmar y volver a la pantalla de reproducción de música.


6.6 Selección del modo de Repetición

Desde la pantalla de reproducción de música puede, seleccionar el modo de reproducción pulsando la tecla **Repetir/Grabar (2)**. Cada vez que pulse esta tecla habrá un icono en su pantalla que variará:

: Repite la misma canción.

: Repite todas las canciones que tenga almacenadas en la memoria interna del radio reproductor o en la tarjeta de memoria.

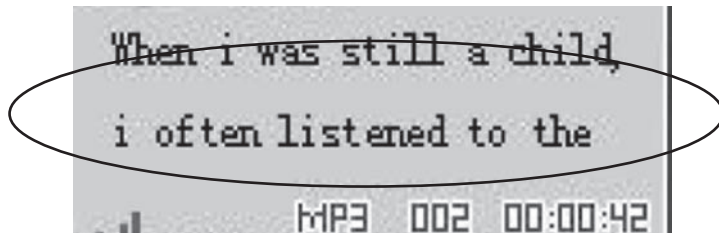
: Reproduce una canción y se detiene

: Reproduce todas las canciones que tenga almacenadas en la memoria interna del radio reproductor o en la tarjeta de memoria.

Elija la opción que más le guste.

6.7 Archivos LYRICS

Los LYRICS son archivos especiales de texto que contienen las letras de las canciones, podrá verlas durante su reproducción en el espacio destinado para ello en la pantalla.



Para ello, es necesario guardar en la microcadena el archivo de música MP3 y su correspondiente archivo Lyrics. Cuando en el equipo reproduzca la canción se mostrará la letra de ésta automáticamente y al mismo tiempo que la canción.

Cuando guarde el archivo de música MP3 y el Lyric, los dos tendrán que tener el mismo nombre para que a la hora de reproducirlos, puedan ser asociados automáticamente.

Nota:

Es posible que los textos de las canciones demasiado largos no se vean completamente en pantalla.

Existen numerosos programas, tanto gratuitos como de pago, que permiten crear archivos Lyrics.

Nota:

El proceso para crear archivos Lyrics con los diferentes programas es similar en todos ellos. A continuación se incluye un ejemplo de utilización de uno de ellos.

Uno de ellos es Winamp, disponible de forma gratuita en Internet. Para crear archivos de Lyrics mediante Winamp es necesario instalar también el plugin para Winamp LRC Editor 4.0, también disponible de forma gratuita en Internet. Este plugin permite al programa presentar en otra ventana la letra de las canciones MP3 que Winamp esté reproduciendo.

Para editar archivos Lyrics mediante Winamp y el plugin LRC Editor 4.0 proceda de la siguiente forma:

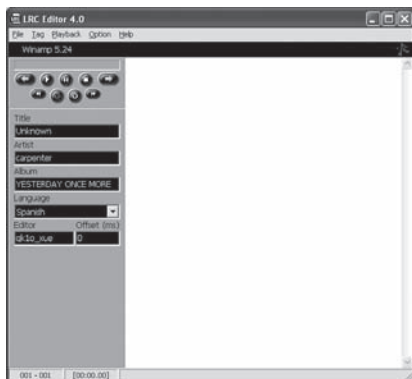
- Descargue Winamp desde Internet e instálelo en su ordenador.



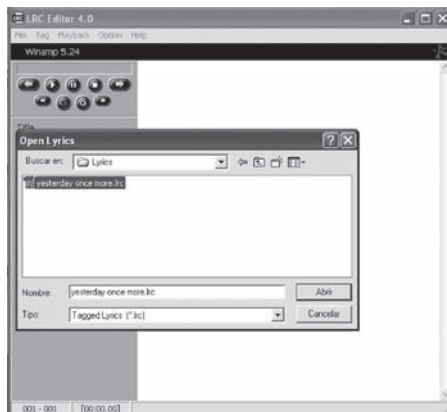
- Descargue el plugin LRC Editor 4.0 desde Internet e instálelo en su ordenador.


**LRC Editor 4.Ink**

- Abra el archivo MP3 para el que quiere crear el fichero Lyrics con Winamp.
- Abra el editor de Lyrics LRC Editor 4.0. Se mostrará la siguiente ventana.




En la parte derecha se encuentra un espacio en blanco. Introduzca la letra de la canción en dicho espacio. Para ello, es posible teclear directamente el texto o abrir un fichero que contenga la misma mediante la opción **Open** del Menú **File**. Procure separar la letra en frases cortas.




- Una vez introducida la letra será necesario sincronizarla con el archivo MP3 de audio. Para ello, es necesario introducir marcas de tiempo en el texto sincronizadas con instantes de tiempo del archivo MP3. Normalmente, una marca de tiempo vendrá asociada con una nueva línea de texto. Para ello, en primer lugar, coloque el cursor en la primera línea de texto.
- Posteriormente pulse la tecla de iniciar reproducción  de LRC Editor 4.0. De esta forma se inicia la reproducción del archivo de audio mediante Winamp.



- A continuación, cada vez que desee introducir una marca de tiempo pulse el botón  situado a la derecha de los dos. Cada vez que pulse este botón al comienzo de la línea de texto se añadirá una marca de tiempo con la forma [MM:SS:DD] (minutos: segundos: décimas de segundo) y automáticamente el cursor se posicionará en la línea siguiente para añadir una nueva marca de tiempo.



Por ejemplo, en este caso vemos que [00:02:68] aparece antes de “When I was young”, ello significa que el programa resaltará la segunda línea a los 2 segundos y 68 décimas de la canción. La marca [00:06:15] antecede a la línea siguiente, por lo cual la segunda línea será resaltada en el segundo 6 segundos y 15 décimas, y así sucesivamente.

Es posible borrar marcas de tiempo si se produce algún error. Para ello pulse el botón  situado a la izquierda de los dos.

Notas:

En pantalla se pueden mostrar hasta 12 caracteres simultáneamente. Si la línea de texto asociada a una marca de tiempo es más larga su contenido se mostrará cortado. No obstante, se recomienda emplear líneas de texto cortas.

Deben introducirse marcas de tiempo hasta el final de la canción.

- Si lo desea, es posible introducir en la parte izquierda de la ventana de LRC Editor 4.0 la siguiente información sobre el fichero de audio MP3: nombre del autor, título del archivo y nombre del álbum. Si lo desea puede dejar estos campos en blanco.

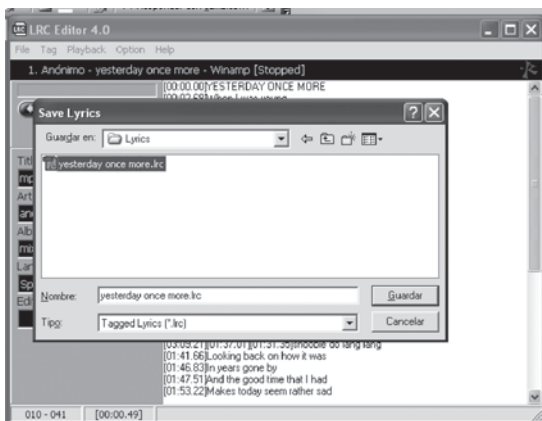
Nota:

No utilice los siguientes caracteres en los campos anteriores: \ / : * ? “ < > | []

- A continuación, guarde al archivo eligiendo en el Menú **File** la opción **Save As...**

Nota:

El nombre del archivo de Lyrics creado debe ser EXACTAMENTE IGUAL al nombre del archivo de audio MP3 asociado.



- Por último, para poder visualizar en la microcadena MP3 el contenido del archivo lyrics creado durante la reproducción del archivo de audio MP3 asociado guarde ambos archivos, lyrics (.lrc) y mp3 en el mismo directorio del aparato.

7. Radio FM

Para acceder a la función radio realice lo siguiente:

Desde la pantalla de reproducción de música pulse la tecla “Fuente” para acceder al Menú principal. Mediante las teclas **↔/↕** (9 y 11) seleccione **Radio**. Pulse la tecla **▶||** (13) para confirmar. Accederá a la pantalla de la función radio.

7.1 Escaneado automático de emisoras

La primera vez que acceda a la función de radio, la microcadena hará un escaneo automático por todo el rango de frecuencias disponibles: 87,5Mhz-108Mhz . Si se encuentra en un lugar donde se pueden recibir señales de radio, la microcadena memorizará automáticamente en las diferentes posiciones de memoria disponibles las emisoras que tengan una señal suficientemente fuerte.

Para que esto suceda, **no olvide que tiene que conectar el cable de antena suministrado en el conector (C) de la parte trasera de la microcadena**, si no conecta el cable de antena la microcadena no será capaz de captar las señales correctamente. Dependiendo de la fuerza de la señal, en la emisora captada aparecerá “Estéreo” o “Mono”. Aquellas emisoras en las que se vea “Estéreo” , se escucharán mejor.

Para volver a hacer un escaneo automático de las emisoras pulse la tecla **Graves** (5), la microcadena hará un escaneo automático por las emisoras de nuevo y memorizará aquellas emisoras donde la señal sea mas fuerte. Esta microcadena dispone de 20 posiciones para memorización de emisoras.

Una vez el escaneo automático se ha llevado a cabo, puede buscar las emisoras memorizadas pulsando las teclas **↔/↕** (9 y 11) .

Notas:

Cuando lleve acabo un nuevo escaneo automático es posible que se borren las emisoras presintonizadas anteriormente.

Cuando lleve acabo un escaneo automático no es posible realizar ninguna acción salvo salir al Menú principal pulsando la tecla **Fuente (3)**.

7.2 Búsqueda manual de emisoras

Para hacer una búsqueda manual de las emisoras disponibles, simplemente pulse las teclas **▶▶ (10)** y **◀◀ (12)**. Cada vez que pulse dichas teclas, la frecuencia aumentará o disminuirá 0,1Mhz.

7.3 Modo almacenamiento de presintonías en memoria

Para almacenar una frecuencia en una de las 20 posiciones de memoria disponibles proceda de la siguiente forma:

- Sitúese en la emisora que desea memorizar.
- Pulse la tecla **▶|| (13)**.
- En la parte derecha de la pantalla visualizará un mensaje que dice: “Guardar a mem”.
- Pulse las teclas **↔/↕ (9 y 11)** para seleccionar una de las 20 posiciones de memoria disponibles. A medida que vaya pulsando la teclas **↔/↕ (9 y 11)** irá cambiando la posición de memoria, de CH1 hasta CH20.

- Una vez haya seleccionado la posición de memoria deseada, pulse la tecla ►|| (13) de nuevo para confirmar.
- Busque las emisoras memorizadas pulsando las teclas **▲/▼** (9 y 11).

7.4 Grabar de la radio en la memoria y reproducir los archivos resultantes

Si desea grabar un programa de radio, mientras lo está escuchando proceda de la siguiente forma:

- Mientras esté escuchando el programa de radio que desea grabar, mantenga pulsada la tecla **Repetir/Grabar** (2) durante 2 segundos para que la microcadena comience con la grabación.
- Para detener y guardar la grabación pulse de nuevo la tecla **Repetir/Grabar** (2).
- Si durante la grabación desea pausar la grabación para reanudarla después, pulse la tecla ►|| (13). Para volver a reanudar la grabación pulse de nuevo la tecla ►|| (13).
- Los archivos grabados se guardarán en una carpeta llamada FM que se creará automáticamente la primera vez que grabe de la radio.
- Para escuchar estos archivos, simplemente diríjase a la carpeta FM, la cual se encontrará en la memoria interna del equipo, seleccione el archivo grabado que desea escuchar y pulse la tecla ►|| (13) para reproducirlos. Consulte el apartado: “6.1 Navegar en el Menú MÚSICA y reproducir archivos de música” de la página 20 explicando anteriormente si desea más información de cómo acceder al explorador de archivos y carpetas de la memoria interna del equipo.

8. Grabar de otro reproductor y reproducir el archivo resultante

Este radio reproductor le ofrece la facilidad de grabar lo que otro reproductor está reproduciendo. Para ello, realice lo siguiente:

- Junto a la microcadena se incluye un cable con un conector de audio en cada extremo. Conecte un extremo de este cable al conector D del radio reproductor y el otro extremo al conector para los auriculares del reproductor desde donde desea grabar.
- Prepare el reproductor desde donde desea grabar de tal manera que sólo tenga que pulsar una tecla para que empiece a reproducir la canción a grabar.
- Desde la pantalla de reproducción de música o la pantalla de la función radio de la microcadena, pulse la tecla **Fuente (3)** para acceder al Menú principal.
- Mediante las teclas **↕/↕ (9 y 11)** seleccione **Entrada Grab**.
- Para que la microcadena comience a grabar, tendrá que pulsar la tecla **▶|| (13)**. Ponga a reproducir la canción que desea grabar cuando más le convenga. Para detener y guardar la grabación pulse de nuevo la tecla **Repetir/Grabar (2)**. Y si durante la grabación desea pausar la grabación para reanudarla después, pulse la tecla **▶|| (13)**. Para volver a reanudar la grabación pulse de nuevo la tecla **▶|| (13)**.
- Para escuchar estos archivos, simplemente diríjase a la carpeta **LINE-IN**, la cual se encontrará en la memoria interna del equipo, seleccione el archivo grabado que desea escuchar y pulse la tecla **▶|| (13)** para reproducirlos. Consulte el apartado: “6.1 Navegar en el Menú MÚSICA y reproducir archivos de música” de la página 20 explicado anteriormente si desea más información de cómo acceder al explorador de archivos y carpetas de la memoria interna del equipo.

9. Borrar archivos desde la microcadena

Para seleccionar la fuente desde donde desea borrar los archivos de audio, sitúese en la pantalla de reproducción de música, pulse la tecla “Fuente” para acceder al Menú principal. Mediante las teclas **↔** (9 y 11), seleccione **Memoria Interna** si desea borrar archivos que se encuentran en la memoria interna de la microcadena, o seleccione **Tarjeta memoria** si lo que desea es borrar archivos que se encuentran almacenados en la tarjeta de memoria que previamente ha insertado en la ranura del lector de tarjetas. Pulse la tecla **▶** (13) para confirmar. Accederá a la pantalla de reproducción de música. Dependiendo de la fuente que haya elegido: Memoria interna o Tarjeta de memoria, en la pantalla aparecerá: Mem o SD/MMC respectivamente.

Para acceder al explorador de archivos y carpetas de su reproductor y seleccionar el archivo que desea borrar, realice lo siguiente:

- Pulse la tecla **↔** (9) para acceder al explorador de archivos y carpetas.
- Mediante las teclas **↔** (9 y 11) seleccione el archivo que desea borrar, tenga en cuenta que sólo será posible borrar archivos y nunca carpetas.
- Pulse la tecla **Repetir/Grabar** (2) para borrar el archivo.
- Confirme pulsando la tecla **▶** (13). Si por el contrario, en ese momento se da cuenta de que no desea borrarlo pulse la tecla **Repetir/Grabar** (2) de nuevo para volver a la pantalla anterior.
- Recuerde para salir de una carpeta y volver al nivel anterior pulse la tecla **Menú** (1).

Nota:

No es posible recuperar los archivos borrados.

10. Modo altavoces

Para que su microcadena actúe sólo como altavoz, dirijase al Menú principal pulsando la tecla **Fuente (3)**, mediante las teclas **▲/▼ (9 y 11)** seleccione **Modo altavoz** y pulse la tecla **▶|| (13)** para confirmar.

Ahora podrá conectar su radio reproductor a otro dispositivo reproductor como si se tratara de un altavoz convencional.

Para salir del modo altavoz pulse la tecla **Fuente (3)**.

11. Ajuste de la configuración

Puede configurar parámetros como la ecualización, contraste, modo repetición... etc, desde un Menú de configuración al que se accede desde la pantalla de reproducción de música. Para ello:

- Sitúese en la pantalla de reproducción de música. En modo reproducción o en modo Pausa, pulse la tecla **Menu (1)** para acceder al submenú de configuraciones.
- Pulse las teclas **↔ (9 y 11)** para moverse a través de los diferentes parámetros de configuración.
- Una vez se detenga en el parámetro de configuración que desea modificar, pulse las teclas **▶▶ (10)** y **◀◀ (12)** para moverse a través de las diferentes opciones de configuración.
- Pulse la tecla **Menu (1)** para volver a la pantalla de reproducción de música.

11.1 Idioma

Para seleccionar el idioma:

- Pulse las teclas **↔ (9 y 11)** para moverse a través de los diferentes parámetros de configuración hasta encontrar Idioma.
- Pulse las teclas **▶▶ (10)** y **◀◀ (12)** para seleccionar uno de los dos idiomas disponibles.
- A continuación, pulse la tecla **Menu (1)** para volver a la pantalla de reproducción de música. La configuración seleccionada se habrá quedado guardada.

11.2 Contraste

- Pulse las teclas **↔/↕ (9 y 11)** para moverse a través de los diferentes parámetros de configuración hasta encontrar **Contraste**.
- Pulse las teclas **▶ (10)** y **◀ (12)** para seleccionar el nivel de contraste deseado, dispone de 20 niveles de contraste diferentes.
- A continuación, pulse la tecla **Menu (1)** para volver a la pantalla de reproducción de música. La configuración seleccionada se habrá quedado guardada.

11.3 Información

Para conocer la memoria interna libre de la que dispone y el número de versión de firmware actual:

- Pulse las teclas **↔/↕ (9 y 11)** para moverse a través de los diferentes parámetros de configuración hasta encontrar **Información**.
- Visualizará la memoria libre disponible y el número de versión de firmware del aparato.
- A continuación, pulse la tecla **Menu (1)** para volver a la pantalla de reproducción de música. La configuración seleccionada se habrá quedado guardada

11.4 Autoapagado

Para seleccionar el tiempo que desea que transcurra hasta que el aparato se apague si no pulsa antes ninguna tecla:

- Pulse las teclas **↔** (9 y 11) para moverse a través de los diferentes parámetros de configuración hasta encontrar **Autoapagado**.
- Pulse las teclas **▶** (10) y **◀** (12) para seleccionar la opción deseada: DESACT (si desea desactivar esta función), 30s, 2min o 10 min.
- A continuación, pulse la tecla **Menu** (1) para volver a la pantalla de reproducción de música. La configuración seleccionada se habrá quedado guardada

11.5 Configuración de la luz de fondo

Puede configurar su microcadena para que la luz de fondo esté siempre encendida, siempre apagada o encendida 10 segundos, para ello:

- Pulse las teclas **↔** (9 y 11) para moverse a través de los diferentes parámetros de configuración hasta encontrar **Config Luz**.
- Pulse las teclas **▶** (10) y **◀** (12) para seleccionar la opción deseada: **ACT** (si desea que la función esté siempre activada), **DESACT** (si desea desactivar esta función) o 10s.
- A continuación, pulse la tecla **Menu** (1) para volver a la pantalla de reproducción de música. La configuración seleccionada se habrá quedado guardada





11.6 Configuración del modo repetición

Para configurar el modo de repetición de las canciones que tiene almacenadas en su microcadena realice lo siguiente:

- Pulse las teclas **↔** (9 y 11) para moverse a través de los diferentes parámetros de configuración hasta encontrar **Modo repet**.

- Pulse las teclas **▶▶ (10)** y **◀◀ (12)** para seleccionar la opción deseada:
 - * Repetir uno: Repite continuamente una canción.
 - * Reprod uno: Reproduce una canción una vez.
 - * Repetir todo: Repite todos los archivos almacenados en la memoria interna del radio reproductor o en la tarjeta de memoria continuamente.
 - * Reprod todo: Reproduce todos los archivos almacenados en la memoria interna del radio reproductor o en la tarjeta de memoria una vez.
- A continuación, pulse la tecla **Menu (1)** para volver a la pantalla de reproducción de música. La configuración seleccionada se habrá quedado guardada

También puede seleccionar el modo de repetición desde la pantalla de reproducción de música:

- Desde la pantalla de reproducción de música pulse la tecla **Repetir/Grabar (2)**. Cada vez que pulse esta tecla habrá un icono en su pantalla que variará:
 -  : Repite la misma canción.
 -  : Repite todas las canciones que tenga almacenadas en la memoria interna del radio reproductor o en la tarjeta de memoria.
 -  : Reproduce una canción y se detiene
 -  : Reproduce todas las canciones que tenga almacenadas en la memoria interna del radio reproductor o en la tarjeta de memoria.

Elija la opción deseada.

11.7 Configuración de la calidad de grabación

Puede seleccionar varias calidades de grabación, para ello:

- Pulse las teclas **↔** (9 y 11) para moverse a través de los diferentes parámetros de configuración hasta encontrar **Config grab**.
- Pulse las teclas **▶▶** (10) y **◀◀** (12) para seleccionar la calidad deseada: 8Khz, 22Khz, 44Khz. Cuanto más alto sea el número la calidad será mayor.
- A continuación, pulse la tecla **Menu (1)** para volver a la pantalla de reproducción de música. La configuración seleccionada se habrá quedado guardada

11.8 Ecuador

Esta opción permite seleccionar uno de los 6 modos de ecualización disponibles en la microcadena: Normal, Rock, Jazz, Clásico, Pop y Vivo.

- Pulse las teclas **↔** (9 y 11) para moverse a través de los diferentes parámetros de configuración hasta encontrar **Selecc Ecuadiz**.
- Pulse las teclas **▶▶** (10) y **◀◀** (12) para moverse a través de las diferentes opciones de ecualización y seleccionar la opción deseada.
- A continuación, pulse la tecla **Menu (1)** para volver a la pantalla de reproducción de música. La configuración seleccionada se habrá quedado guardada.

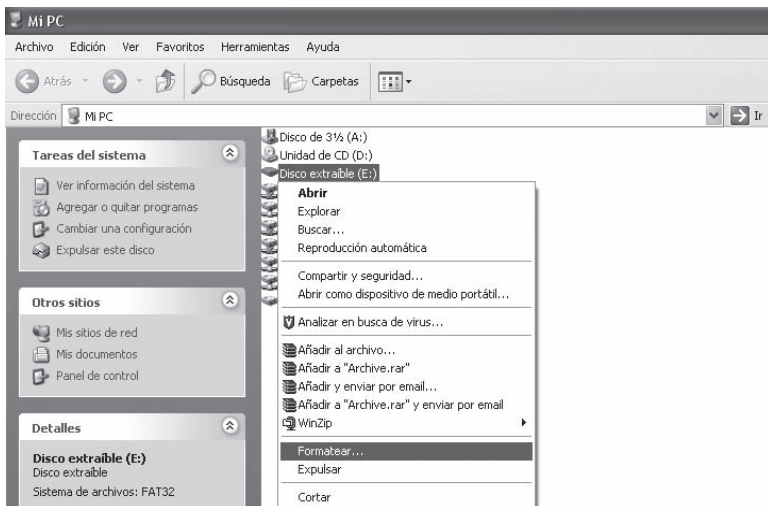
Esta microcadena también le ofrece la posibilidad de seleccionar la función “**Graves**” para que las frecuencias más bajas se escuchen con mayor fuerza. Para ello:

- Durante la reproducción pulse la tecla **Graves (5)**, un icono que indica DBB aparecerá en la pantalla indicándole que la función “Graves” está activada.
- Para desactivar esta función simplemente pulse la tecla **Graves (5)** de nuevo.

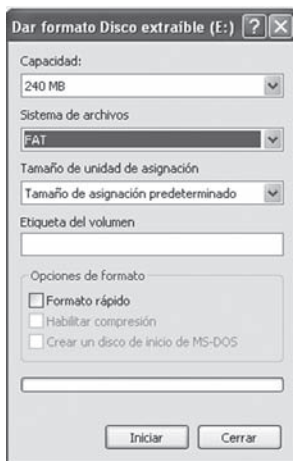
12. Dar formato a la memoria de la microcadena

Puede formatear la memoria de la microcadena para borrar todos los archivos que en ella se encuentran. Para ello siga los siguientes pasos:

- Conecte la microcadena a un ordenador con sistema operativo compatible empleando el cable USB. Inmediatamente el ordenador reconocerá el dispositivo.
- En MI PC, haga “click” con el botón derecho del ratón sobre la unidad de almacenamiento que ha creado la microcadena. A continuación haga “click” en la opción ‘Formatear...’.



- Aparecerá la siguiente pantalla. Seleccione el sistema de archivos FAT32 y haga “click” en INICIAR.



- El ordenador le pedirá confirmación para iniciar el proceso y le advertirá de que se va a borrar todo el contenido. Haga “click” en ACEPTAR.
- El ordenador formateará la unidad en poco tiempo. Una vez haya acabado haga “click” en ACEPTAR.

Nota:

Puede que tenga que minimizar la ventana de la unidad formateada para poder ver otras.

- Cierre las ventanas de formateo que pueda tener abiertas, y extraiga la unidad formateada usando el icono “Quitar Hardware con seguridad” de su barra de tareas.

13. Datos técnicos

Dimensiones:	183 mm x 57 mm x 56 mm
Peso:	346 g
Salida:	Salida auriculares (Jack 3'5 mm)
Rango Frecuencia FM:	87.5-108 Mhz
Batería:	Litio (Integrada)
Formatos de audio:	MP3, WMA
Sistemas operativos compatibles:	Windows 2000 con Win 2000 service pack, Windows XP, Windows Vista/MAC/LINUX.
Puerto USB:	USB2.0 full speed
Nivel de salida:	85dB
Respuesta en frecuencia:	20Hz-20Khz
Potencia de salida de altavoces:	2 x 2 W
Autonomía:	14 h, en modo ahorro y con altavoces a volumen máximo.
Idiomas:	Español, Inglés.
Condiciones de uso:	- 5 /40°C.

DECLARANTE:

Nombre o razón social:

TELECOM Y NOVATECNO S.A.

Dirección:

Parque Tecnológico de Álava
C/ Leonardo Da Vinci, 14 (01510), Miñano (Álava)

Teléfono:

(+34) 945 297029

Fax:

(+34) 945 297028

Documento de identificación (CIF/NIF):

A-01042878

Equipo:

Microcadena MP3/WMA/AVI

Fabricado por:

Telecom y Novatecno S.A.

En:

China

Marca:

SPC Internet

Modelo:

AV-11

Denominación comercial:

0310/0311

NORMAS APLICADAS

EN 55022:1998+A1:2000+A2:2003

EN 61000-3-2:2000

EN 61000-3-3:1995+A1:2001

EN 55024:1998+A1:2001+A2:2003

IEC 61000-4-2:2001

IEC 61000-4-3:2002

IEC 61000-4-4:2001

IEC 61000-4-5:2001

IEC 61000-4-6:2001

IEC 61000-4-11:2001


FUNCIONALIDADES:

Reproducción de música digital MP3, WMA, compatible con sistemas: Windows Vista, XP y Windows 2000 con Win 2000 service pack/ MAC/LINUX, memoria Flash integrada, radio FM con 20 presintonías, grabación de la radio FM, gestión del contenido por carpetas, borrar ficheros desde el Menú, funciona como memoria de almacenamiento, ID3 TAG (visualización en pantalla del título de la canción y nombre del artista y del álbum), lyrics (Muestra las letras de las canciones, editándolas de antemano en archivos .lrc), bajo consumo, batería de Lito integrada, autonomía de la batería de hasta 14 horas de reproducción de archivos MP3 (Salvapantallas desactivado y con altavoces activados). 6 Ecuiladores de música (Vivo, Normal, Rock, Jazz, Clásico, Pop), Función repetición: Reprod todo, Repetir uno, Reprod uno, Repetir todo.

DIRECTIVAS APLICADAS

EMC: 89/336/CE

Fecha: Miñano, 18 de Julio de 2007



D. José María Acha-Orbea
Director General

QUÉ HACER ANTE CUALQUIER DUDA

- **¿POR QUÉ NO SE PUEDEN REPRODUCIR ALGUNOS MP3?**

- El estándar MP3 sólo incluye: Las canciones en la capa 3 del MPEG1, capa 3 del MPGE2 y capa 3 del MPGE2.5. De lo contrario, la canción no se reproducirá excepto que sea transformada por medio de un programa.

- **ACERCA DEL FORMATO WMA**

- WMA (Windows Media Audio) es un formato de compresión de audio propiedad de Microsoft. El soporte de este formato se ha ampliado desde Windows Media Player incluido en los sistemas operativos Windows, y ahora se encuentra disponible en varias aplicaciones y reproductores portátiles.
- Este formato permite utilizar de forma opcional una infraestructura para proteger el Copyright conocida como DRM que dificulta el tráfico ilegal de música.

- **ACERCA DEL FORMATO WAV**

- Esta microcadena sólo soporta los ficheros WAV que hayan sido grabados desde el propio aparato.

- **¿POR QUÉ LA MICROCADENA FUNCIONA MÁS LENTA?**

- Usar o borrar ficheros frecuentemente durante mucho tiempo, genera fragmentos tanto en la memoria Flash, como en el disco duro con lo que tendrá que desfragmentar la unidad desde su PC para recuperar la velocidad habitual.

- **¿POR QUÉ NO SE ENCIENDE LA MICROCADENA CUANDO PULSO LA TECLA REPRODUCIR/PAUSAR?**

- Asegúrese de que la batería está cargada. De lo contrario cárguela.

- **¿POR QUÉ NO OIGO NADA TRAS PULSAR EL BOTÓN REPRODUCIR/PAUSAR (13) DENTRO DE LAS OPCIONES MÚSICA O VOZ?**
 - Asegúrese de haber insertado correctamente los auriculares
 - Asegúrese de que el volumen no está en su nivel mínimo.
 - Asegúrese de que la batería no esté agotada.
 - Compruebe que el fichero no está dañado. Intente copiar de nuevo los ficheros en el aparato.
- **LA MICROCADENA SE COMPORTA DE FORMA EXTRAÑA**
 - Apague y vuelva a encender la microcadena.
- **EL ORDENADOR NO RECONOCE LA MICROCADENA O MUESTRA UN MENSAJE DE ERROR**
 - Asegúrese de conectar el aparato a un ordenador con sistema operativo Windows Vista /XP/2000 con Win 2000 Service pack actualizado.
 - Asegúrese de que el cable USB está bien conectado.
- **NO ES POSIBLE COPIAR FICHEROS EN EL APARATO UNA VEZ CONECTADO AL ORDENADOR**
 - Asegúrese de haber conectado correctamente el aparato al puerto USB del ordenador y de que éste reconoce el aparato.
- **QUÉ HACER CUANDO LA MICROCADENA NO FUNCIONA NORMALMENTE**
 - Cuando la microcadena se comporte de manera incorrecta, pulse el botón RESET (F). La unidad se apagará. Vuelva a encenderla de la forma habitual.
- **NO SE ENCUENTRA NI SE ESCUCHA NINGUNA EMISORA DE RADIO FM**
 - Asegúrese que el cable de antena esté correctamente conectado.

- Asegúrese que en el lugar en el que se encuentra existen disponibles emisoras de Radio FM.

- **NO SE PUEDE GRABAR**

- Asegúrese de que el nivel de batería no es bajo
- Asegúrese de que hay espacio libre en la memoria del aparato.

